



# Elaboration du PLUi

Présentation du PLUi pour approbation  
Conseil communautaire

11 décembre 2024

# Les grandes phases depuis l'arrêt du PLUi

**Arrêt du PLUi**  
08/11/2023

**Premières réponses aux PPA**  
Mars 2024

**Rapport final de la CE**  
5 juillet 2024

**Approbation du PLUi**  
11/12/2024



Décembre / janvier / février 2024



Du 16 avril au 21 mai 2024



Septembre 2024



11/12/2024

**Avis PPA**

**Enquête publique**

**RDV Mairies**

**PLUi applicable**

# Le PLUi de la CCPHB



## **AXE N°1**

Tirer parti du positionnement de la CCPHB dans son espace métropolitain normand

## **AXE N°2**

Mettre en place les conditions d'accueil de la population sur l'ensemble de l'intercommunalité

## **AXE N°3**

S'appuyer sur l'identité du territoire pour faire face aux enjeux du développement durable

Plus de 34 hectares pour le **développement économique** des 10 prochaines années

Commune	Secteur	Surface (ha)	Consommation d'espace
Honfleur	Fosserie Nord	6,4	6,4
	Fosserie SDIS	5,6	5,6
Beuzeville	Route Saint-Maclou	15	15
	Gare	4,5	1
CCPHB	STECAL économie (Ncn, Nt et Nt1)	2,7	2,7
<b>Total</b>		<b>34,2</b>	<b>30,7</b>

Plus de 50 hectares pour **le développement résidentiel** des 10 prochaines années

Soit une réduction de la consommation d'espace de 63 % (par rapport à 2011-2020)

Production de logements sur le temps du PLUi	Production de logement dans l'enveloppe urbaine	Dont potentiels en diffus identifiés au référentiel foncier (dents creuses, parcelles divisibles, friches)	Dont Potentiel stratégique soumis à OAP sectorielle / zone AU (non-consommateur d'espace)	Dont zone AU en enveloppe urbaine (consommateur d'espace)	Part de la production de logements réalisés dans l'enveloppe urbaine
2 852	2 201	746	778	677	77%

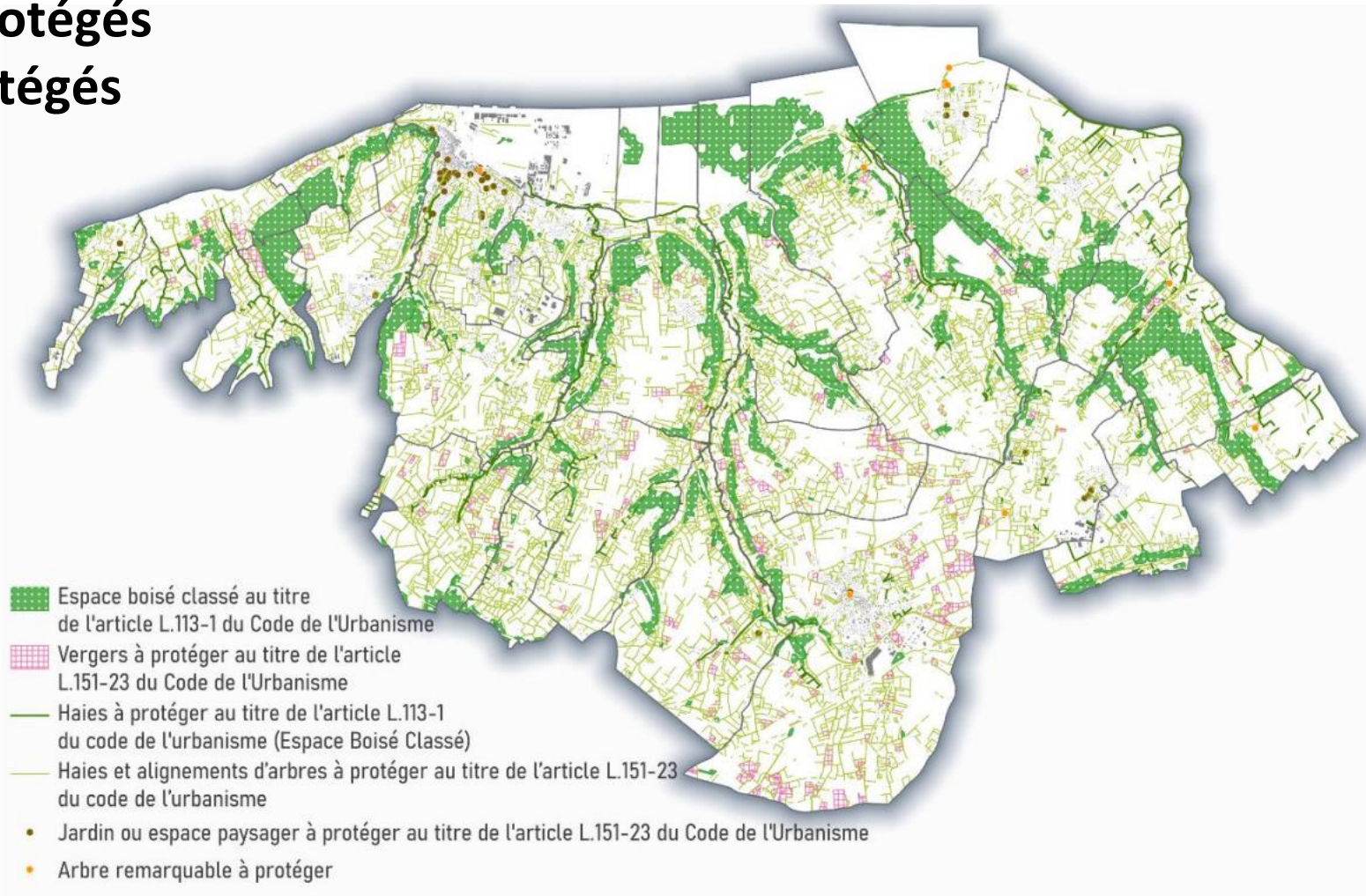


# BILAN DU ZONAGE DU PLUI

**1 500 kms de haies protégées**

**1 800 mares protégés**

**1 500 bâtis protégés**



*Les éléments de la trame verte protégés à l'échelle de la CCPHB*



# Bilan des avis sur le PLUi



# Avis rendus par les PPA

## 27 avis reçus sur le PLUi :

- 26 avis favorable ou sans avis
- 1 avis défavorable (GRAPE)

PPA ayant répondu	favorable (x20)		
Préfet 14 / 27	x		
SCoT NPA	x		
CDPENAF 14	x		
CDPENAF 27	x		
CDNPS 14	x		
CDNPS 27	x		
CA 14	x		
CA 27	x		
CMA 14 / 27	x		
CD 14	x		
CD 27	x		
CR Conch	x		
PNRBSN	x		
UHSN	x		
Pennedepie	x		
Le Theil-en-Auge	x		
Cricqueboeuf	x		
Beuzeville	x		
Toutainville	x		
CC Terre d'Auge	x	<b>Sans avis (x6)</b>	
		Estuaire Sud	x
		MRAe	x
		Fourneville	x
		Barneville-la-Bertran	x
		CC Cœur Côte Fleurie	x
		Syndicat d'Eau de Honfleur	x
			<b>défavorable (x1)</b>
		<b>GRAPE</b>	x

# Avis rendus par les PPA

## **Extrait de l'avis des Préfets :**

*« L'examen du projet témoigne d'une véritable réflexion menée sur la stratégie de développement de l'habitat au regard des enjeux de consommation foncière (ZAN) et d'attractivité du territoire – qu'il n'est pas toujours aisé de concilier. Par ailleurs, le PLUi intègre bien les enjeux définis dans le cadre du programme local de l'habitat (PLH). »*

## **Extrait de l'avis du SCoT :**

*« Le Comité Syndical souligne la qualité et l'exhaustivité du travail accompli, en particulier la clarté des pièces graphiques et le très riche travail effectué en matière de protection et de valorisation du patrimoine naturel et bâti. »*

## **Extrait de l'avis de la CDPENAF de l'Eure :**

*« La commission souligne l'effort de réduction de la consommation d'espaces naturels, agricoles et forestiers par rapport à la dernière décennie, par la mobilisation des dents creuses et la reconversion de friches. »*

## **Des réponses à chacune des réserves de l'Etat, du SCoT, de la CA et du PNR sur :**

- La mise aux normes de l'assainissement des eaux usées
- La protection des captages d'eau potable
- La gestion de l'eau potable
- La prise en compte de la loi Littoral
- La réduction, la relocalisation ou la suppression de nouvelles zones constructibles

# Bilan de l'enquête publique

## Permanences

116 contributions recueillies

## Registres papiers

130 contributions recueillies

## Registre dématérialisé

105 contributions recueillies

→ **Un total de 351 contributions émises**

Date	Lieux	Durée	Visiteurs
16/04	Honfleur	3h	12
17/04	Beuzeville	3h30	18
25/04	Honfleur	3h	27
25/04	Beuzeville	3h30	25
06/05	Conteville	3h00	25
17/05	Beuzeville	4h00	29
21/05	Honfleur	4h00	28
	<b>Total</b>	<b>24h00</b>	<b>164</b>

**Avis favorable de la Commission d'enquête assorti de 7 réserves, toutes levées.**

## Ce nouveau PLUi c'est :

- 5 ans d'élaboration
- 150 réunions dont plus d'une centaine dans nos mairies
- 4 réunions publiques
- Une programmation de près de 3000 logements
- 30 hectares de nouvelles zones d'activités
- 60% de réduction de la consommation foncière tout compris
- 1 500 kms de haies protégées
- 1 800 mares protégés
- 1 500 bâtis protégés
- 26 avis favorables sur 27 des Personnes Publiques Associées et Consultées
- Avis favorable de la Commission d'enquête
- Intégration de la loi Climat et Résilience