

Atlas de prédisposition aux chutes de blocs de Basse-Normandie




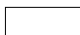
Etat des connaissances : novembre 2011

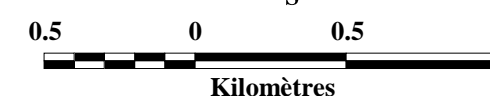
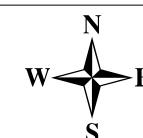
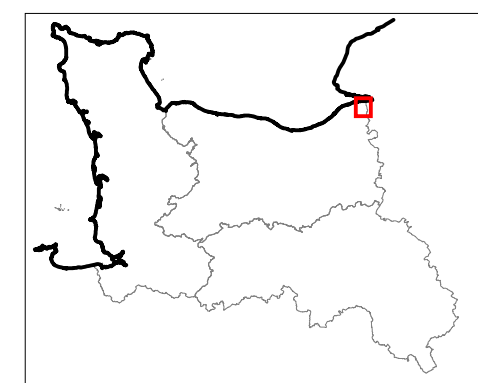
version L93 V2.02 du MNT DREAL

ABLON

14001

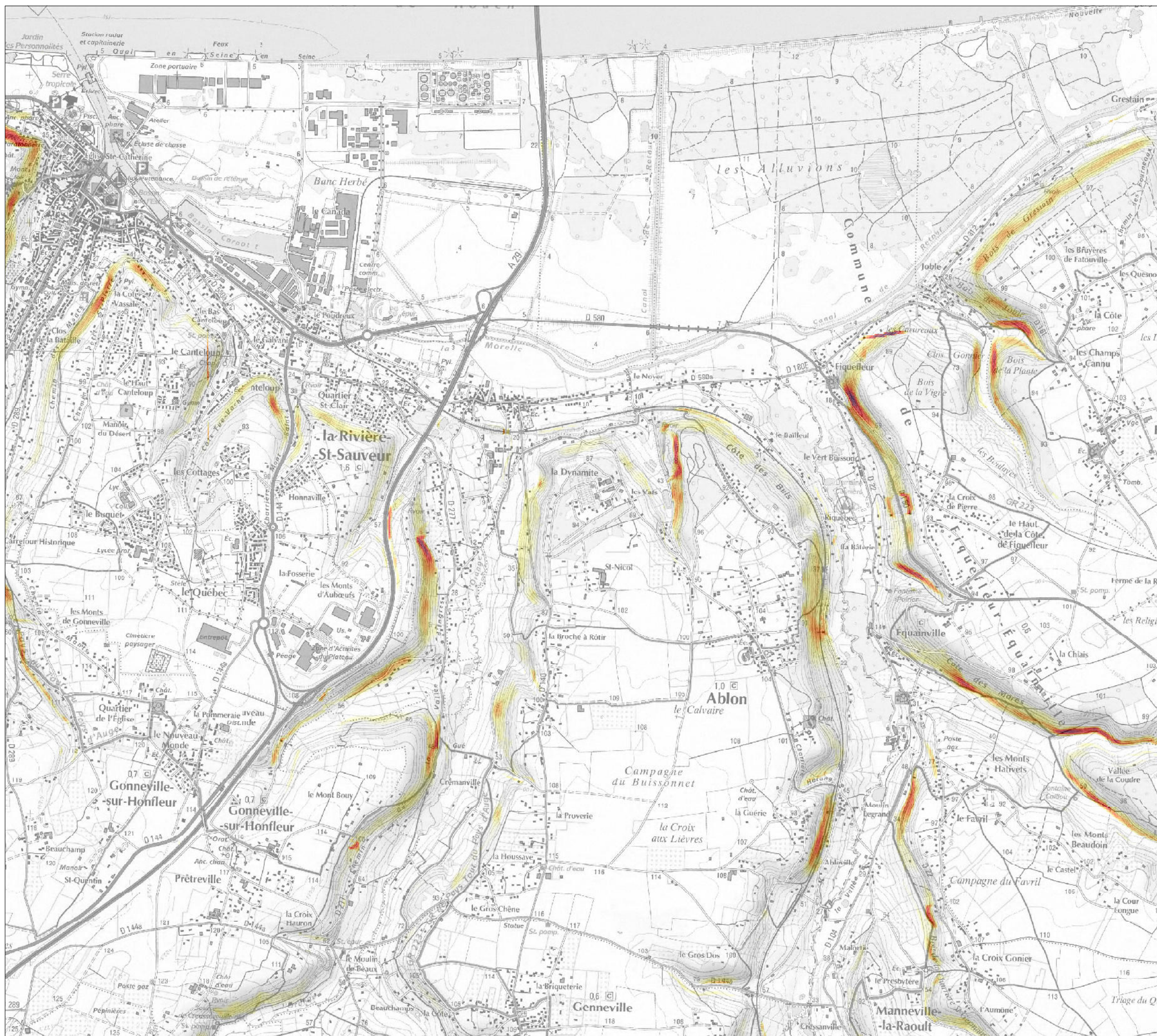
Indice de prédisposition
 (évaluation reposant sur des critères de pente)

-  fortement prédisposé
-  moyennement prédisposé
-  faiblement prédisposé
-  a priori non prédisposé



Sources :
 © DREAL-BN,
 © IGN - Protocole du 24/07/07

Le 14/12/2010 - DREAL/SRMP



Atlas de prédisposition aux chutes de blocs de Basse-Normandie





Etat des connaissances : novembre 2011

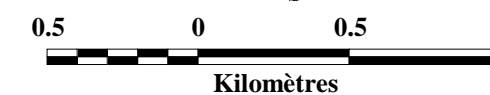
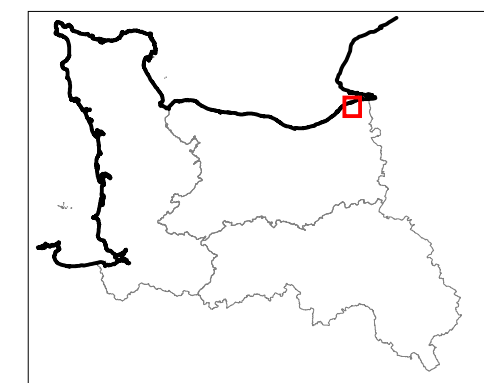
version L93 V2.02 du MNT DREAL

BARNEVILLE-LA-BERTRAN

14041

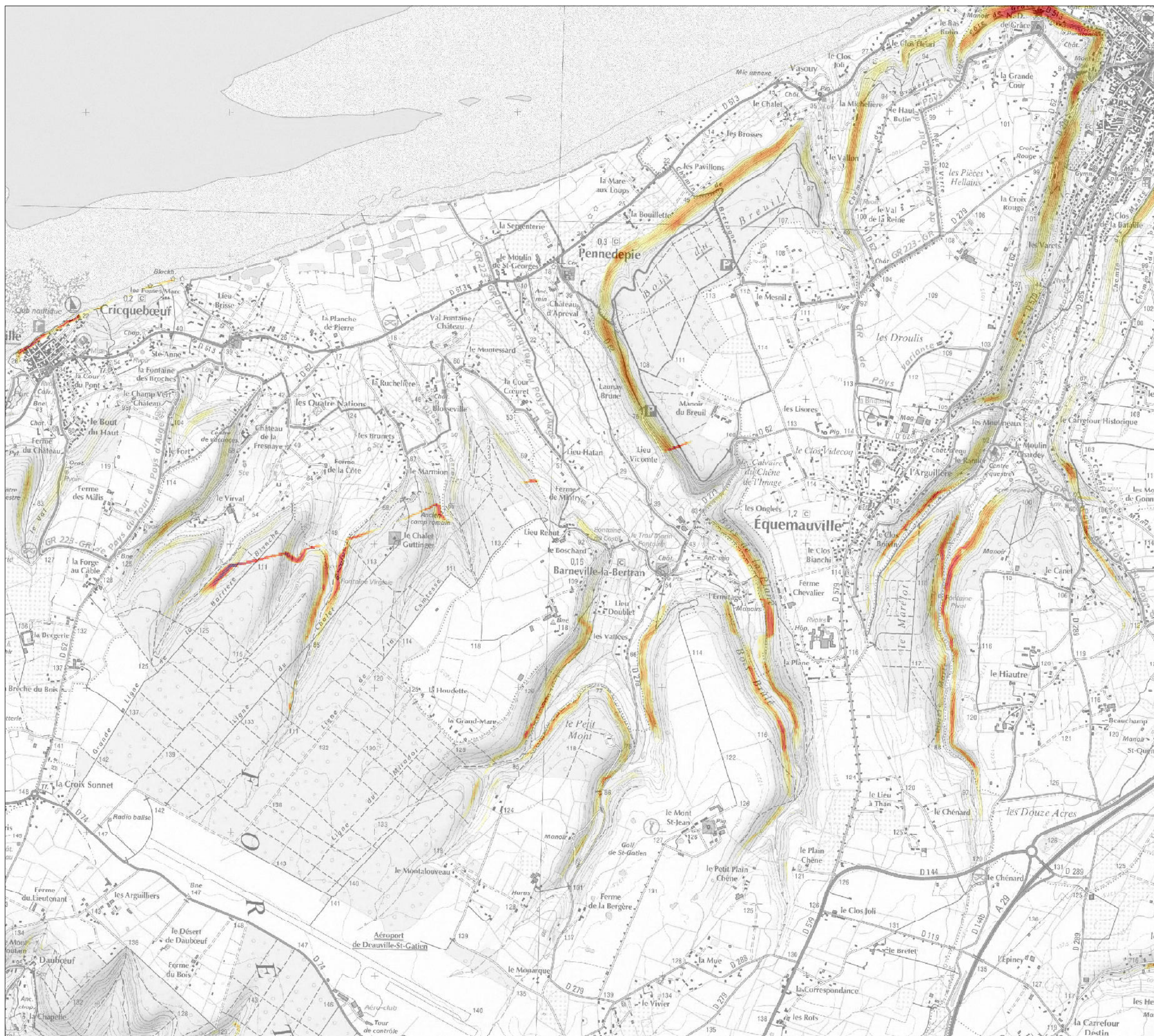
Indice de prédisposition
(évaluation reposant sur des critères de pente)

-  fortement prédisposé
-  moyennement prédisposé
-  faiblement prédisposé
-  a priori non prédisposé



Sources :
 © DREAL-BN,
 © IGN - Protocole du 24/07/07

Le 14/12/2010 - DREAL/SRMP



Atlas de prédisposition aux chutes de blocs de Basse-Normandie





Etat des connaissances : novembre 2011

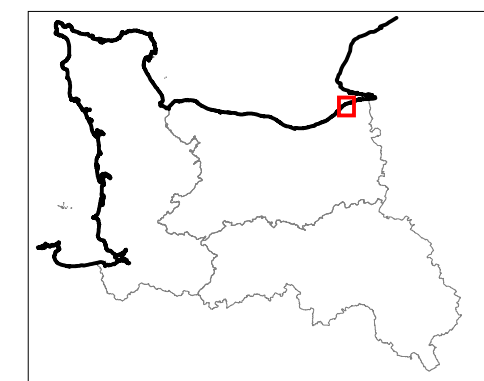
version L93 V2.02 du MNT DREAL

CRICQUEBŒUF

14202

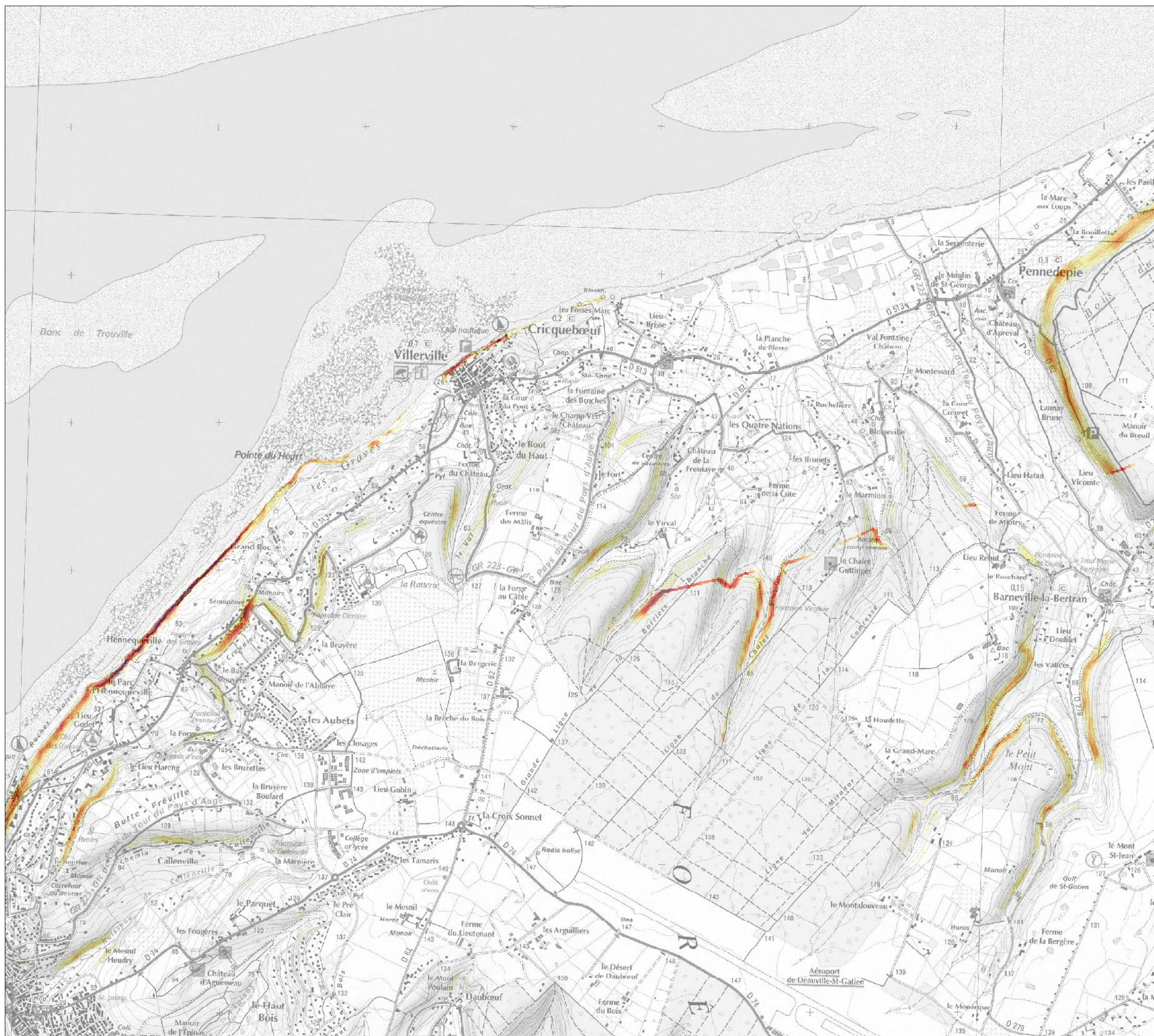
Indice de prédisposition
 (évaluation reposant sur des critères de pente)

-  fortement prédisposé
-  moyennement prédisposé
-  faiblement prédisposé
-  a priori non prédisposé



Sources :
 © DREAL-BN,
 © IGN - Protocole du 24/07/07

Le 14/12/2010 - DREAL/SRMP



Atlas de prédisposition aux chutes de blocs de Basse-Normandie





Etat des connaissances : novembre 2011

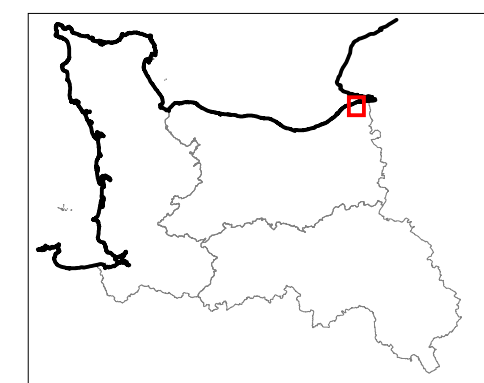
version L93 V2.02 du MNT DREAL

ÉQUEMAUVILLE

14243

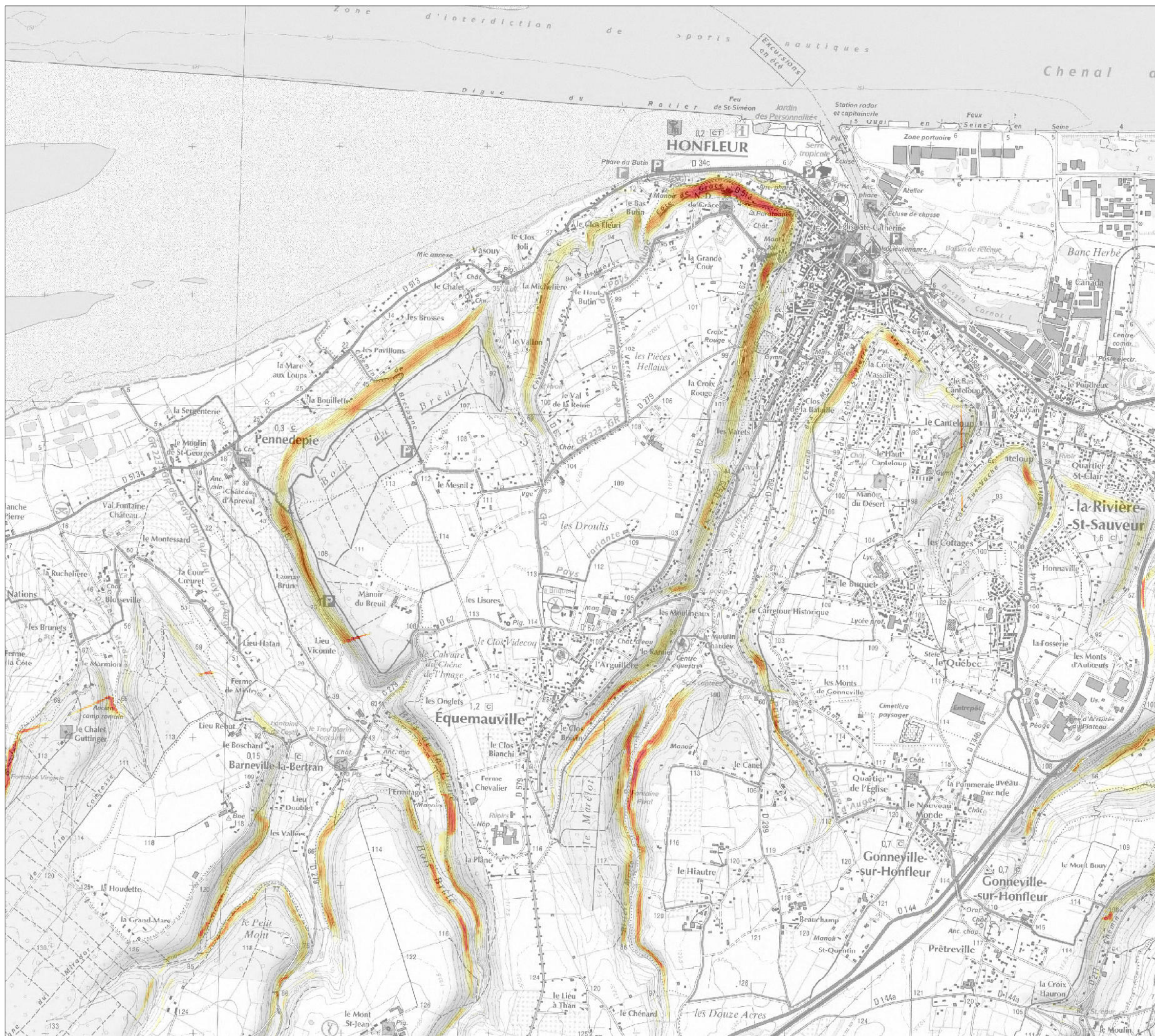
Indice de prédisposition
 (évaluation reposant sur des critères de pente)

-  fortement prédisposé
-  moyennement prédisposé
-  faiblement prédisposé
-  a priori non prédisposé



Sources :
 © DREAL-BN,
 © IGN - Protocole du 24/07/07

Le 14/12/2010 - DREAL/SRMP



Atlas de prédisposition aux chutes de blocs de Basse-Normandie





Etat des connaissances : novembre 2011

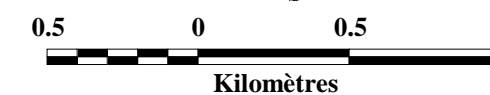
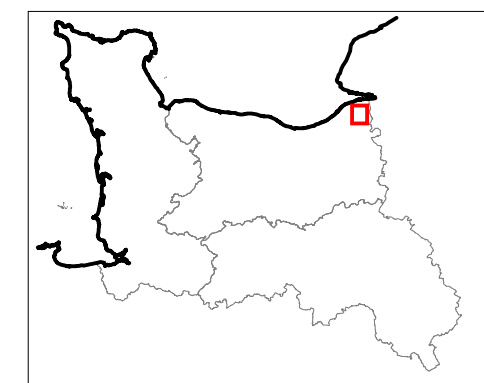
version L93 V2.02 du MNT DREAL

FOURNEVILLE

14286

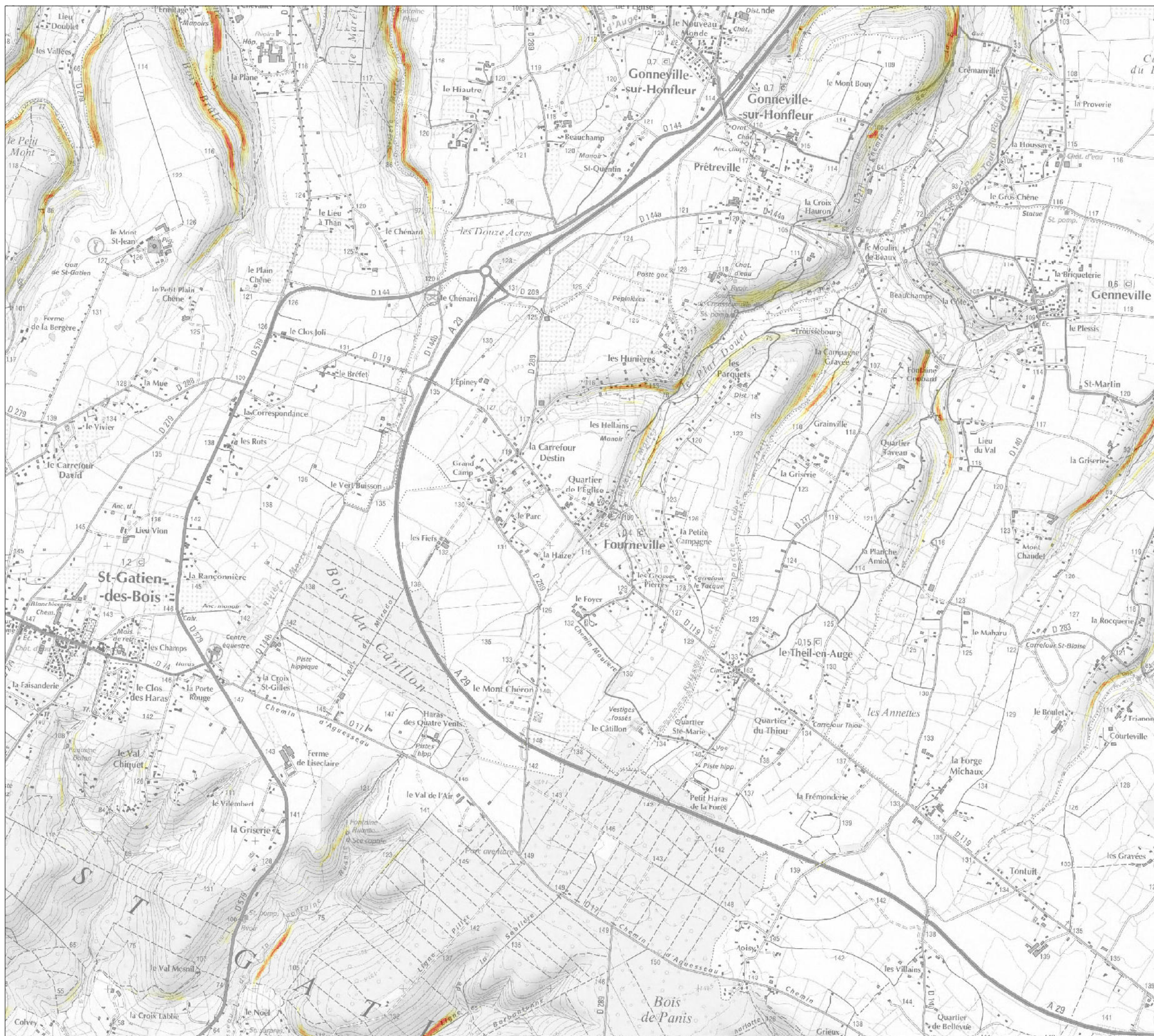
Indice de prédisposition
 (évaluation reposant sur des critères de pente)

-  fortement prédisposé
-  moyennement prédisposé
-  faiblement prédisposé
-  a priori non prédisposé



Sources :
 © DREAL-BN,
 © IGN - Protocole du 24/07/07

Le 14/12/2010 - DREAL/SRMP



Atlas de prédisposition aux chutes de blocs de Basse-Normandie





Etat des connaissances : novembre 2011

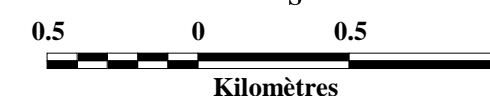
version L93 V2.02 du MNT DREAL

GENNEVILLE

14299

Indice de prédisposition
 (évaluation reposant sur des critères de pente)

-  fortement prédisposé
-  moyennement prédisposé
-  faiblement prédisposé
-  a priori non prédisposé



Sources :
 © DREAL-BN,
 © IGN - Protocole du 24/07/07

Le 14/12/2010 - DREAL/SRMP



Atlas de prédisposition aux chutes de blocs de Basse-Normandie





Etat des connaissances : novembre 2011

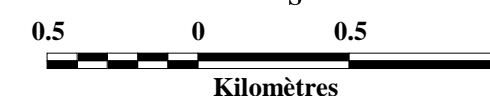
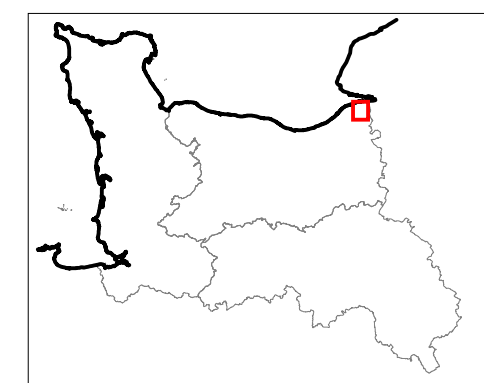
version L93 V2.02 du MNT DREAL

GONNEVILLE-SUR-HONFLEUR

14304

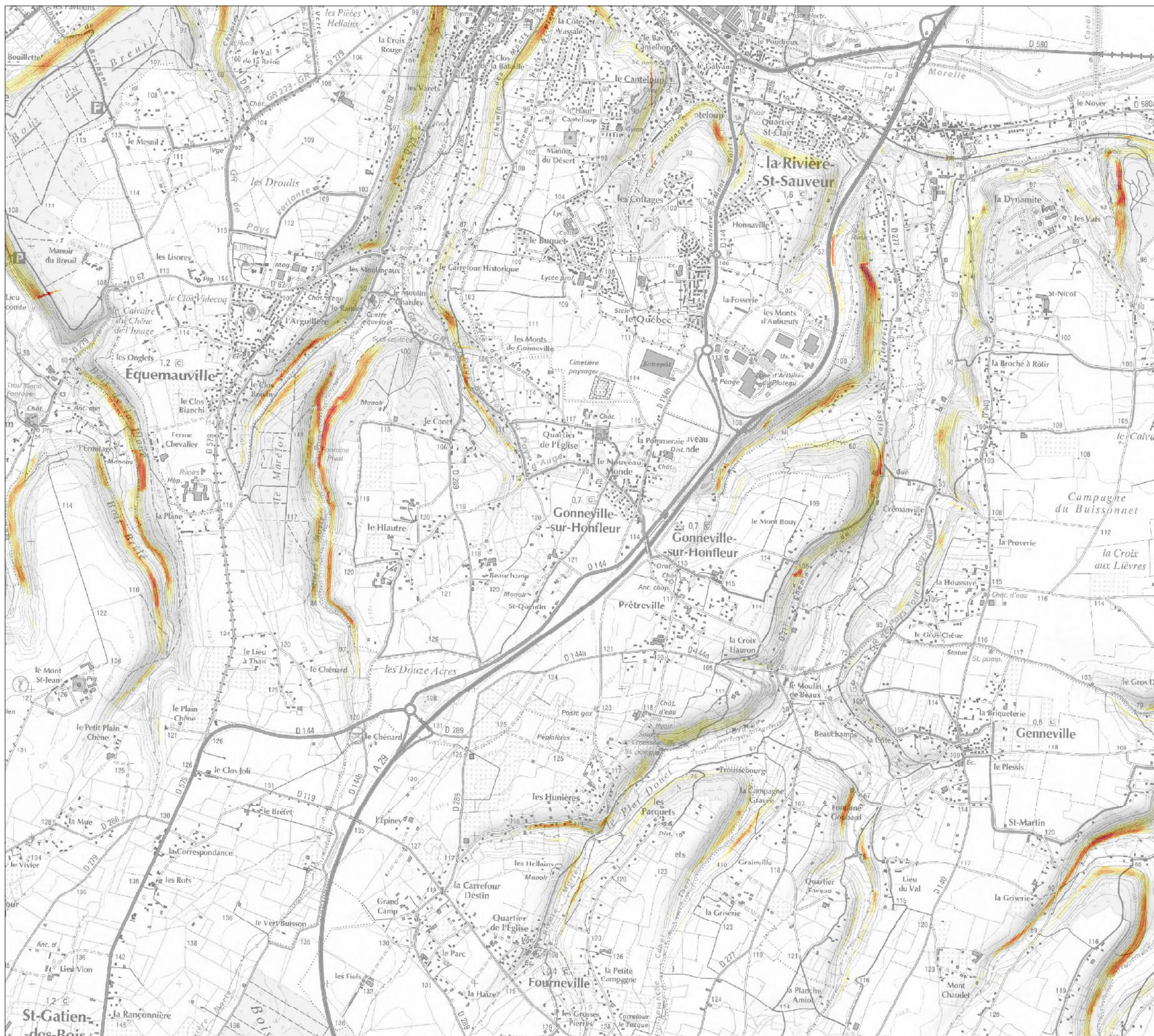
Indice de prédisposition
 (évaluation reposant sur des critères de pente)

-  fortement prédisposé
-  moyennement prédisposé
-  faiblement prédisposé
-  a priori non prédisposé



Sources :
 © DREAL-BN,
 © IGN - Protocole du 24/07/07

Le 14/12/2010 - DREAL/SRMP



Atlas de prédisposition aux chutes de blocs de Basse-Normandie

Etat des connaissances : novembre 2011

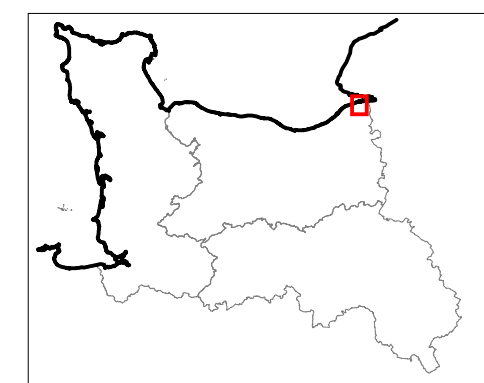
version L93 V2.02 du MNT DREAL

HONFLEUR

14333

Indice de prédisposition
(évaluation reposant sur des critères de pente)

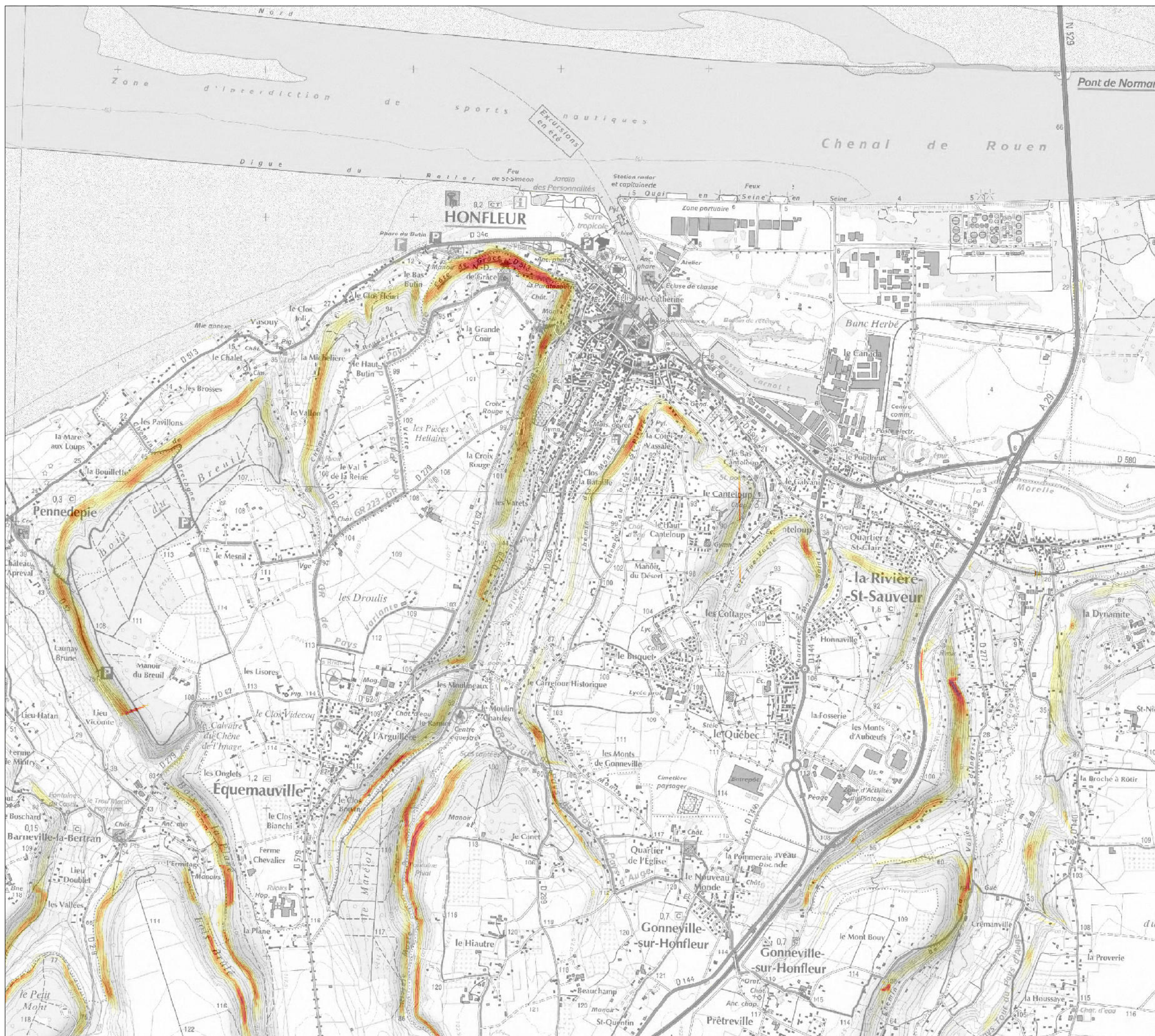
- fortement prédisposé
- moyennement prédisposé
- faiblement prédisposé
- a priori non prédisposé



0.5 0 0.5 1
Kilomètres

Sources :
© DREAL-BN,
© IGN - Protocole du 24/07/07

Le 14/12/2010 - DREAL/SRMP



Atlas de prédisposition aux chutes de blocs de Basse-Normandie





Etat des connaissances : novembre 2011

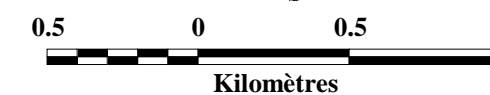
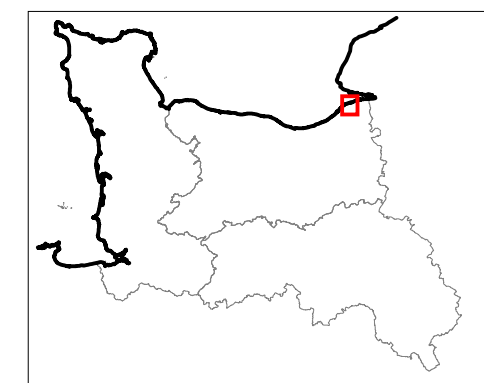
version L93 V2.02 du MNT DREAL

PENNEDEPIE

14492

Indice de prédisposition
(évaluation reposant sur des critères de pente)

-  fortement prédisposé
-  moyennement prédisposé
-  faiblement prédisposé
-  a priori non prédisposé



Sources :
 © DREAL-BN,
 © IGN - Protocole du 24/07/07

Le 14/12/2010 - DREAL/SRMP



Atlas de prédisposition aux chutes de blocs de Basse-Normandie





Etat des connaissances : novembre 2011

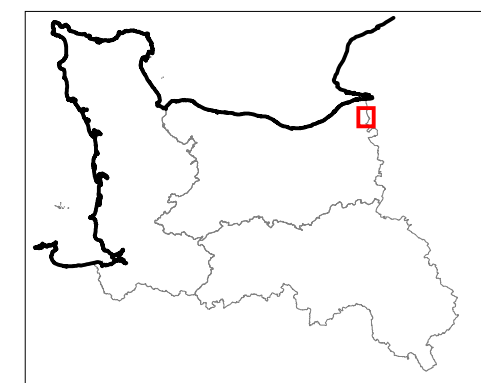
version L93 V2.02 du MNT DREAL

QUETTEVILLE

14528

Indice de prédisposition
 (évaluation reposant sur des critères de pente)

-  fortement prédisposé
-  moyennement prédisposé
-  faiblement prédisposé
-  a priori non prédisposé



Sources :
 © DREAL-BN,
 © IGN - Protocole du 24/07/07

Le 14/12/2010 - DREAL/SRMP



Atlas de prédisposition aux chutes de blocs de Basse-Normandie





Etat des connaissances : novembre 2011

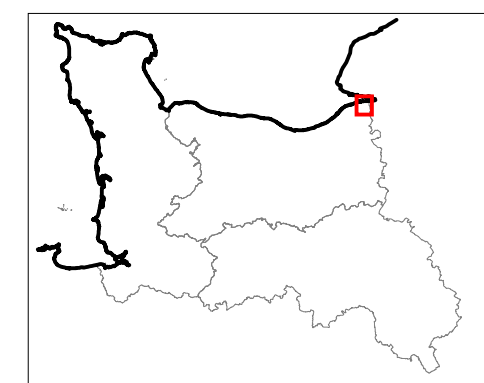
version L93 V2.02 du MNT DREAL

LA RIVIÈRE-SAINT-SAUVÉUR

14536

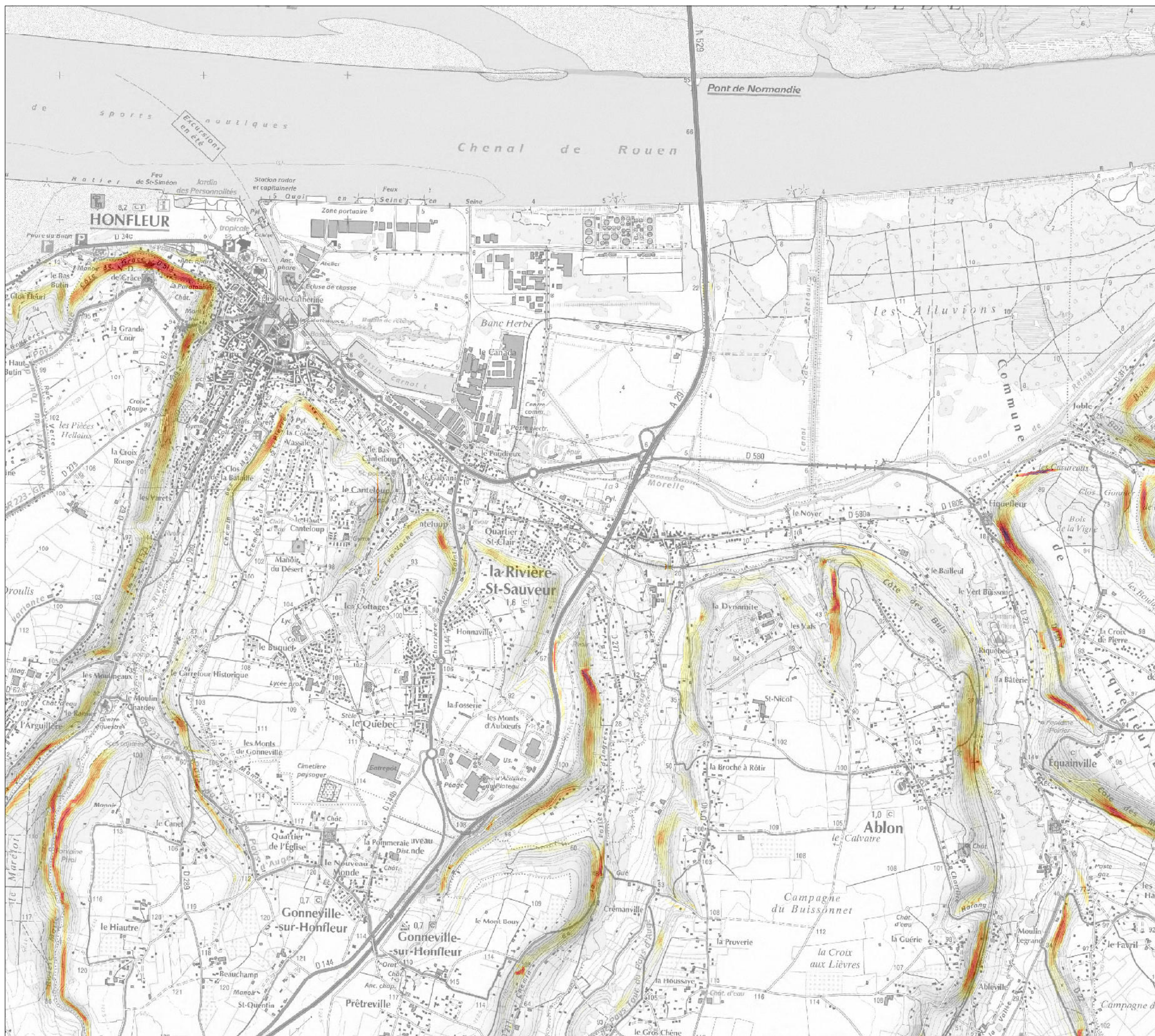
Indice de prédisposition
 (évaluation reposant sur des critères de pente)

-  fortement prédisposé
-  moyennement prédisposé
-  faiblement prédisposé
-  a priori non prédisposé



Sources :
 © DREAL-BN,
 © IGN - Protocole du 24/07/07

Le 14/12/2010 - DREAL/SRMP









Etat des connaissances : novembre 2011

version L93 V2.02 du MNT DREAL

14578

	fortement prédisposé
	moyennement prédisposé
	faiblement prédisposé
	a priori non prédisposé



0.5 0 0.5
Kilomètres

Sources :
© DREAL-BN,
© IGN - Protocole du 24/07/07

Le 14/12/2010 - DREAL/SRME



Atlas de prédisposition aux chutes de blocs de Basse-Normandie





Etat des connaissances : novembre 2011

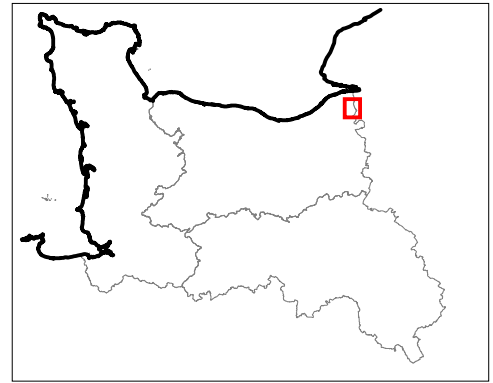
version L93 V2.02 du MNT DREAL

SAINT-GATIEN-DES-BOIS

14578

Indice de prédisposition
(évaluation reposant sur des critères de pente)

-  fortement prédisposé
-  moyennement prédisposé
-  faiblement prédisposé
-  a priori non prédisposé



Sources :
© DREAL-BN,
© IGN - Protocole du 24/07/07