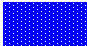



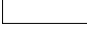


Profondeur de la nappe phréatique en période de très hautes eaux

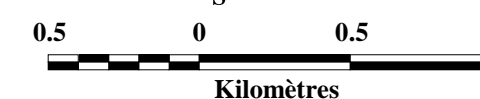
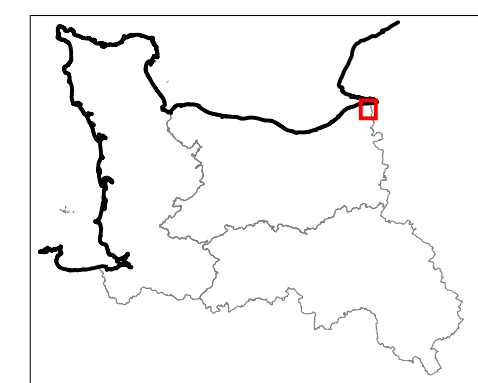
Etat des connaissances : août 2012

Profondeur de l'eau et nature du risque

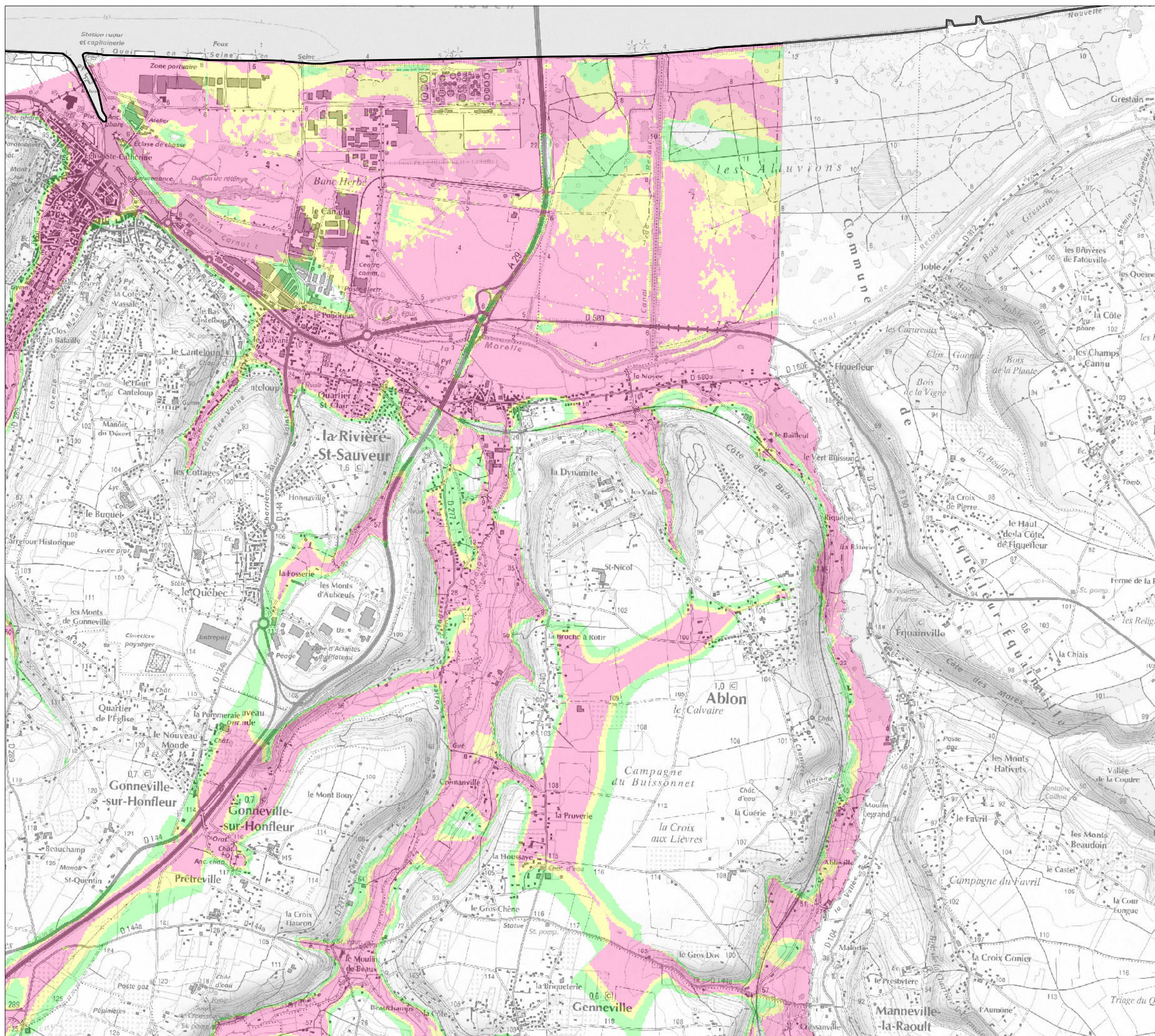
-  Débordements de nappe observés
-  0 à 1 m : risque d'inondation des réseaux et sous-sols
-  de 1 m à 2.5 m : risque d'inondation des sous-sols
-  2.5 m à 5 m : risque pour les infrastructures profondes
-  >5 m : pas de risque a priori

Ablon

14001



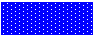
Sources
© DREAL Basse-Normandie
© IGN Protocole du 24/10/2011







Profondeur de la nappe phréatique en période de très hautes eaux

Etat des connaissances : août 2012

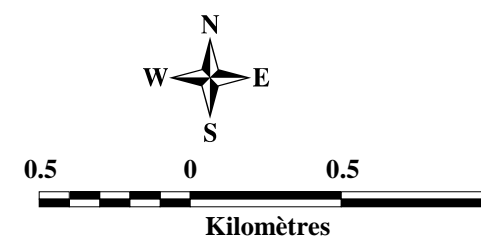
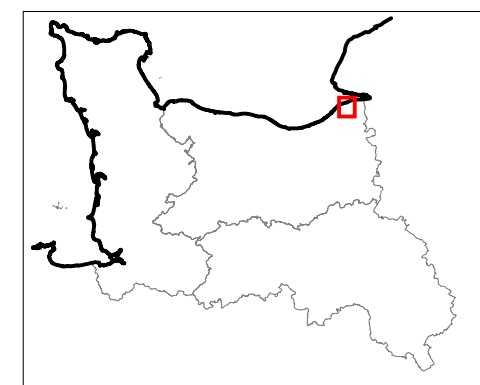
Profondeur de l'eau et nature du risque

 Débordements de nappe observés

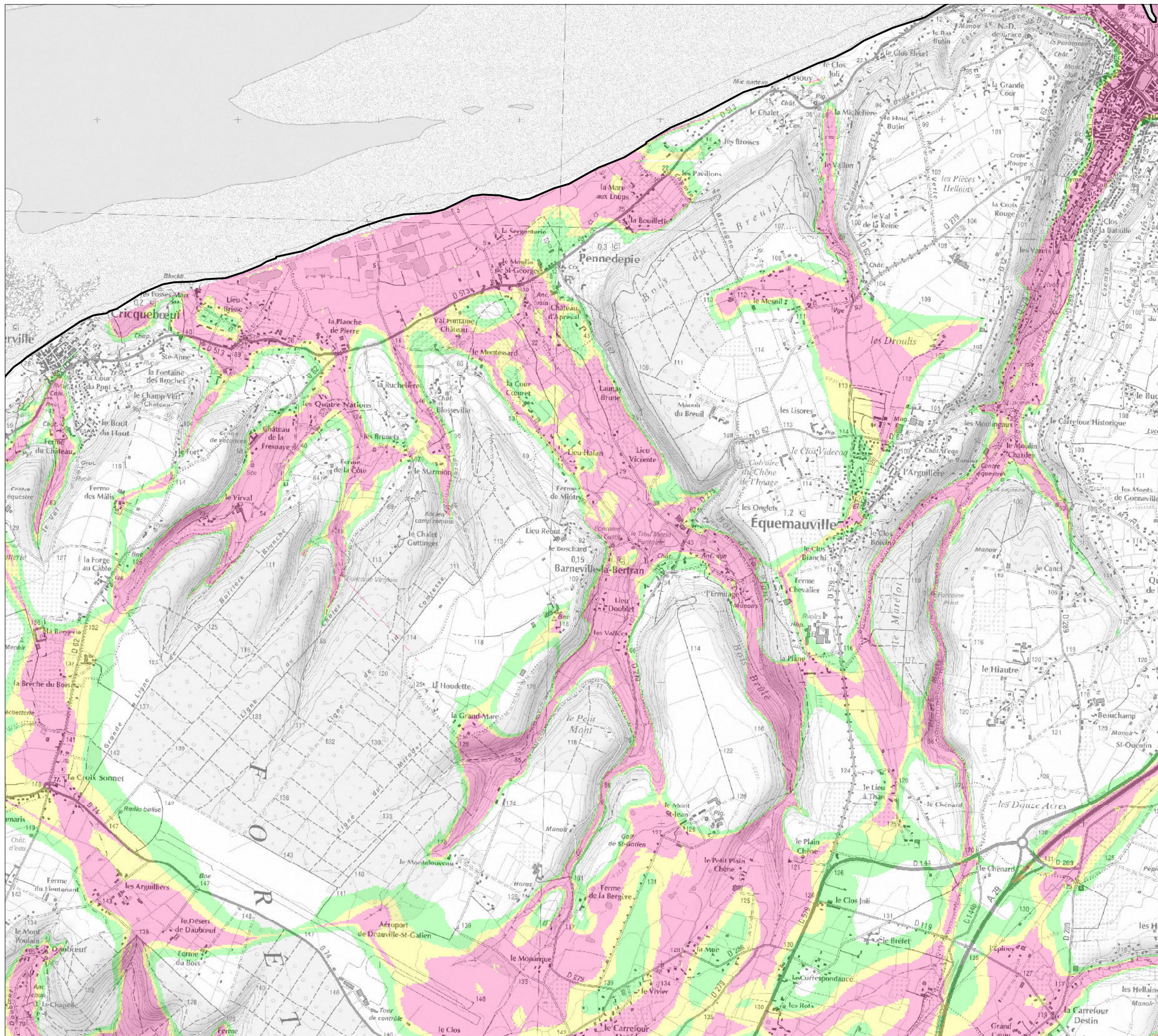
 0 à 1 m : risque d'inondation des réseaux et sous-sols
 de 1 m à 2.5 m : risque d'inondation des sous-sols
 2.5 m à 5 m : risque pour les infrastructures profondes
 >5 m : pas de risque a priori

Barneville-la-Bertran

14041



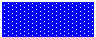
Sources
 © DREAL Basse-Normandie
 © IGN Protocole du 24/10/2011




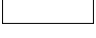


Profondeur de la nappe phréatique en période de très hautes eaux

Etat des connaissances : août 2012

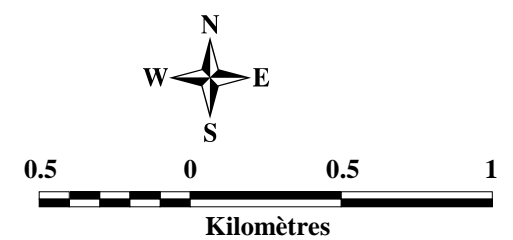
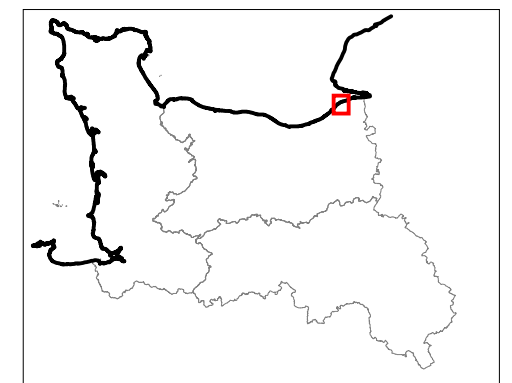
Profondeur de l'eau et nature du risque

 Débordements de nappe observés

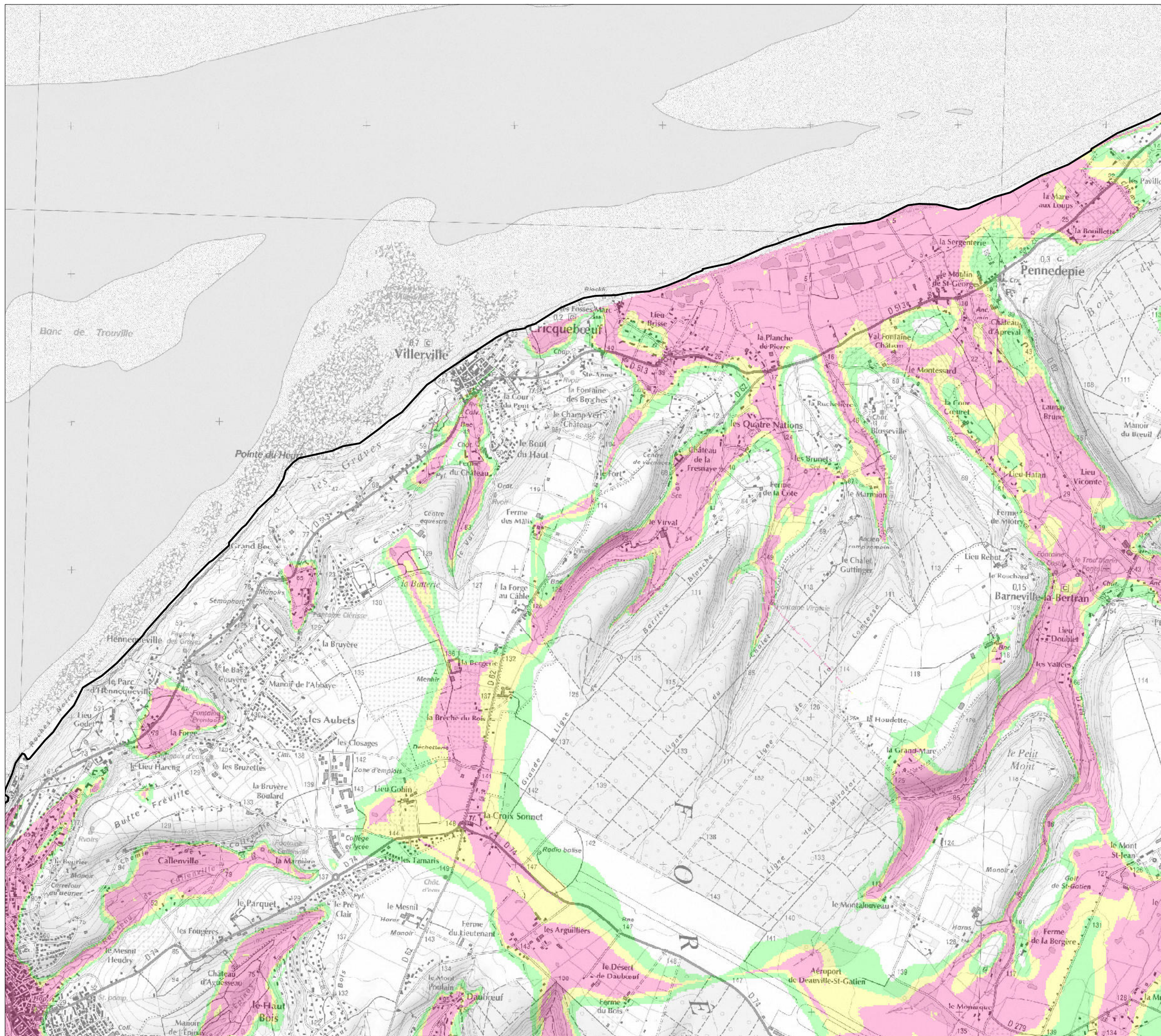
 0 à 1 m : risque d'inondation des réseaux et sous-sols
 de 1 m à 2.5 m : risque d'inondation des sous-sols
 2.5 m à 5 m : risque pour les infrastructures profondes
 >5 m : pas de risque a priori

Cricquebœuf

14202



Sources
© DREAL Basse-Normandie
© IGN Protocole du 24/10/2011




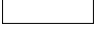


Profondeur de la nappe phréatique en période de très hautes eaux

Etat des connaissances : août 2012

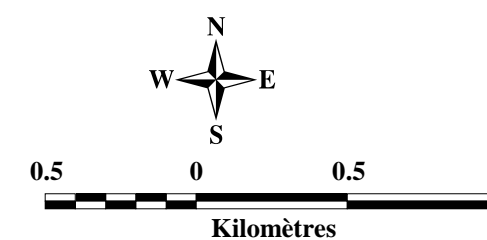
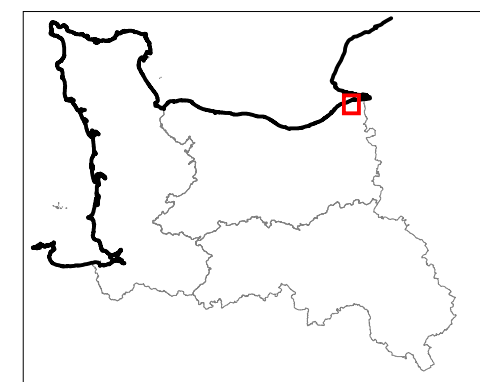
Profondeur de l'eau et nature du risque

 Débordements de nappe observés

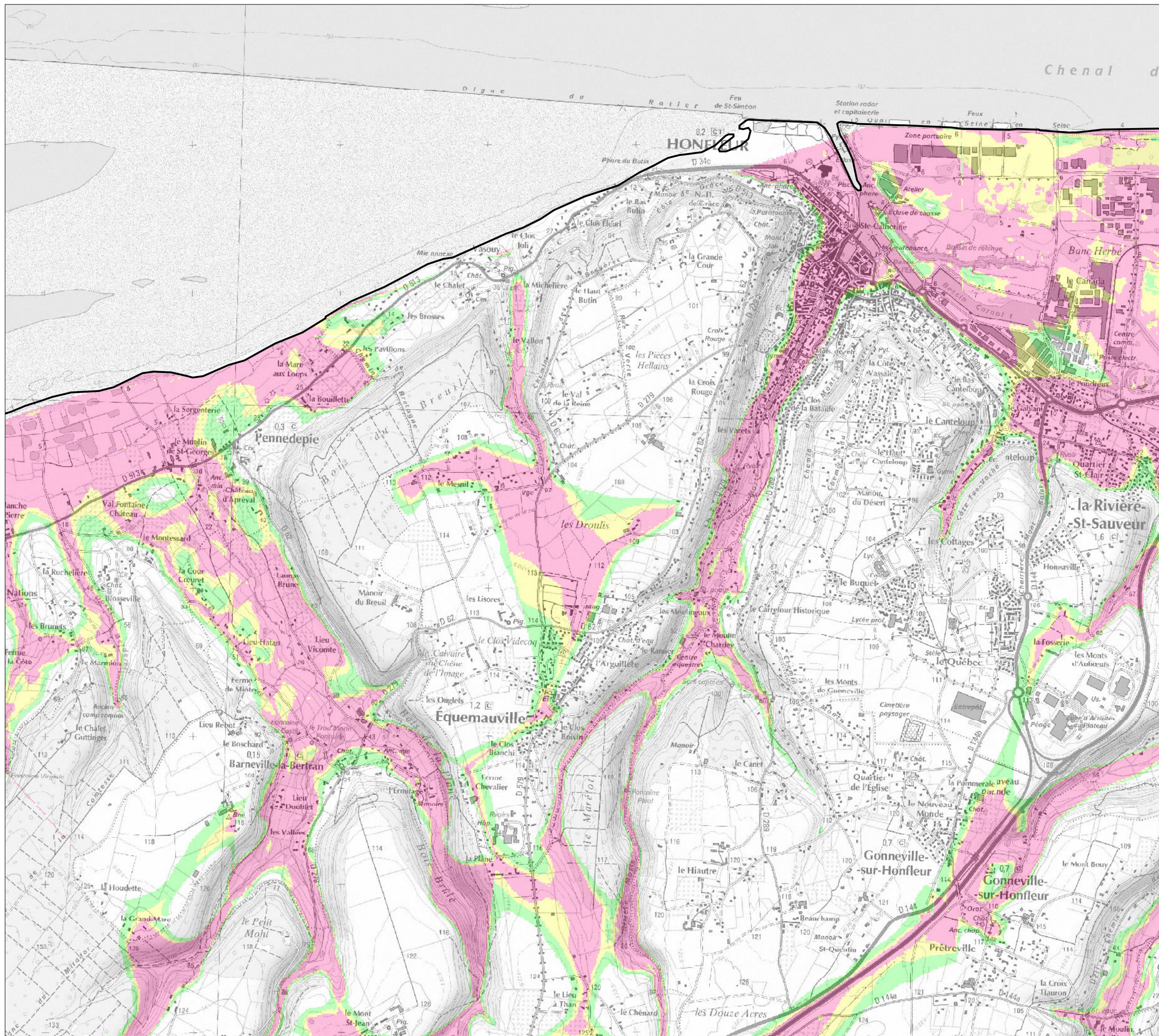
 0 à 1 m : risque d'inondation des réseaux et sous-sols
 de 1 m à 2.5 m : risque d'inondation des sous-sols
 2.5 m à 5 m : risque pour les infrastructures profondes
 >5 m : pas de risque a priori

Équemauville

14243



Sources
© DREAL Basse-Normandie
© IGN Protocole du 24/10/2011




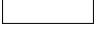


Profondeur de la nappe phréatique en période de très hautes eaux

Etat des connaissances : août 2012

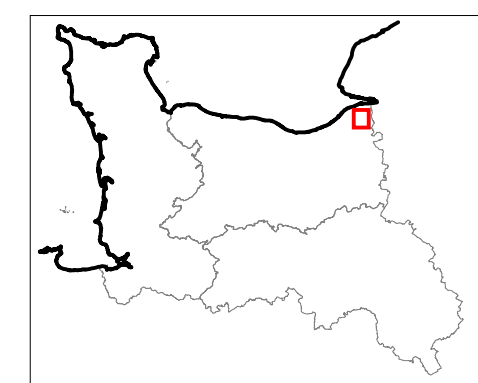
Profondeur de l'eau et nature du risque

 Débordements de nappe observés

 0 à 1 m : risque d'inondation des réseaux et sous-sols
 de 1 m à 2.5 m : risque d'inondation des sous-sols
 2.5 m à 5 m : risque pour les infrastructures profondes
 >5 m : pas de risque a priori

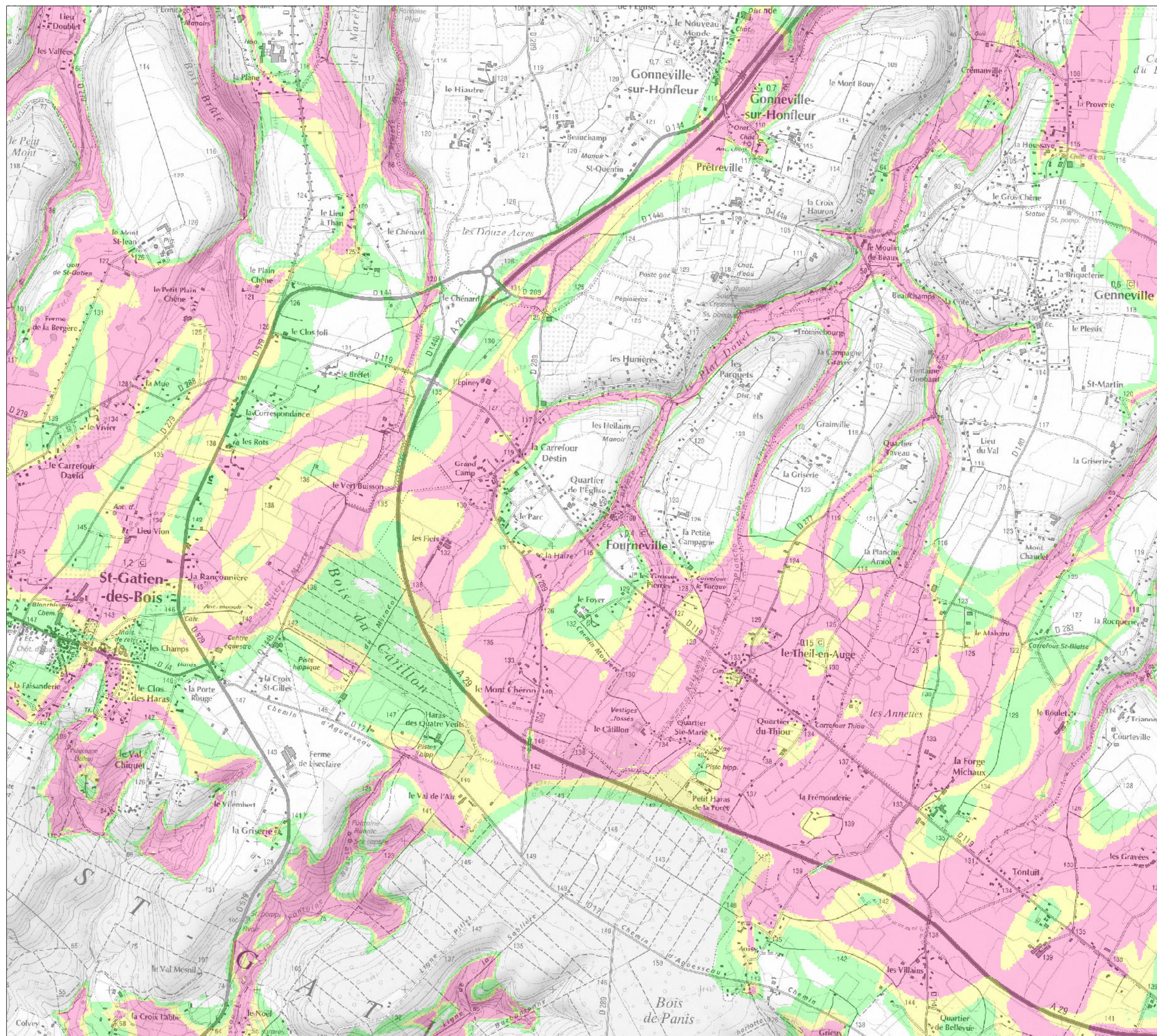
Fourneville

14286



0.5 0 0.5 1
 Kilomètres

Sources
 © DREAL Basse-Normandie
 © IGN Protocole du 24/10/2011




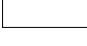


Profondeur de la nappe phréatique en période de très hautes eaux

Etat des connaissances : août 2012

Profondeur de l'eau et nature du risque

 Débordements de nappe observés

 0 à 1 m : risque d'inondation des réseaux et sous-sols
 de 1 m à 2.5 m : risque d'inondation des sous-sols
 2.5 m à 5 m : risque pour les infrastructures profondes
 >5 m : pas de risque a priori

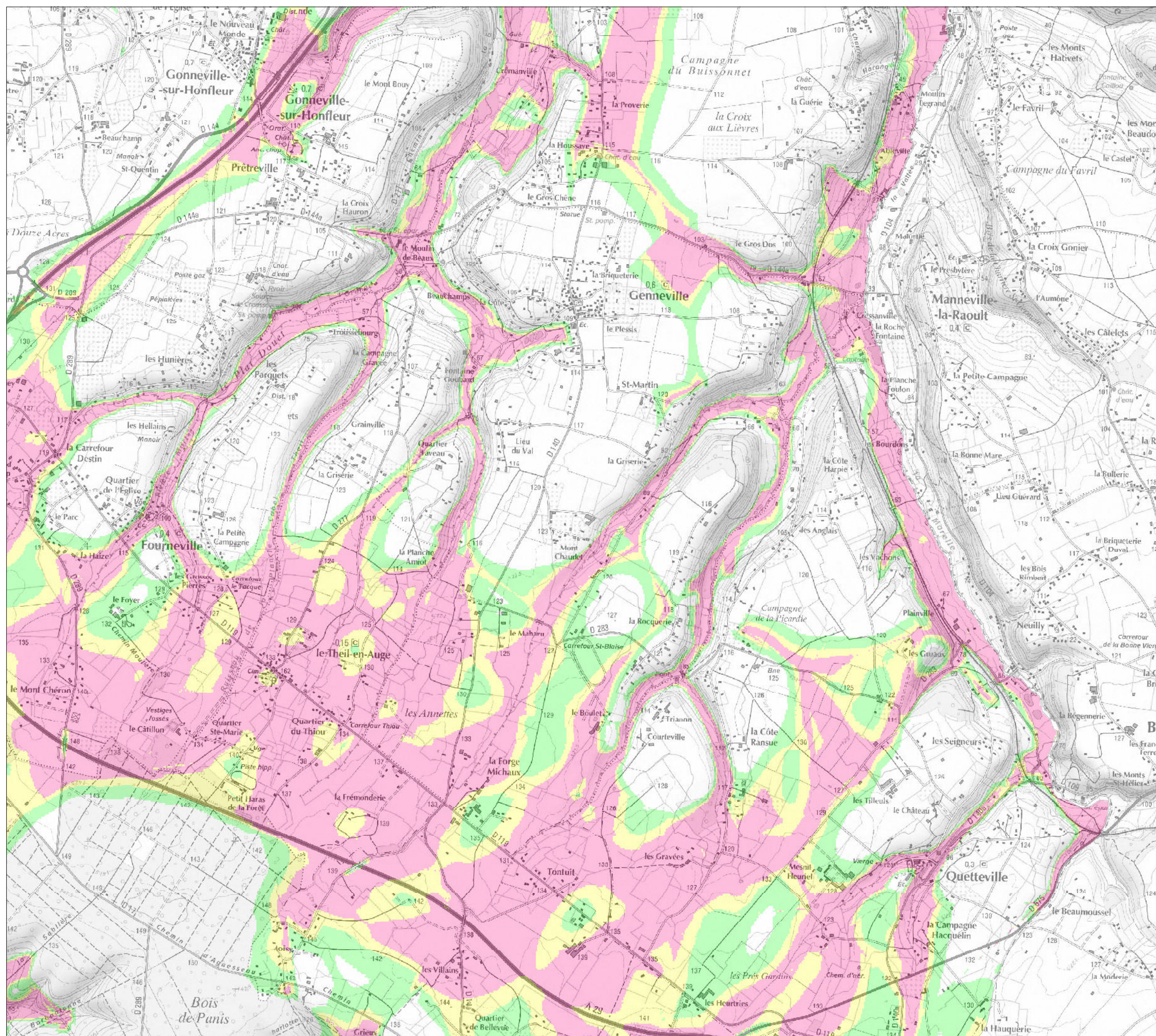
Genneville

14299



0.5 0 0.5 1
 Kilomètres

Sources
 © DREAL Basse-Normandie
 © IGN Protocole du 24/10/2011




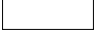


Profondeur de la nappe phréatique en période de très hautes eaux

Etat des connaissances : août 2012

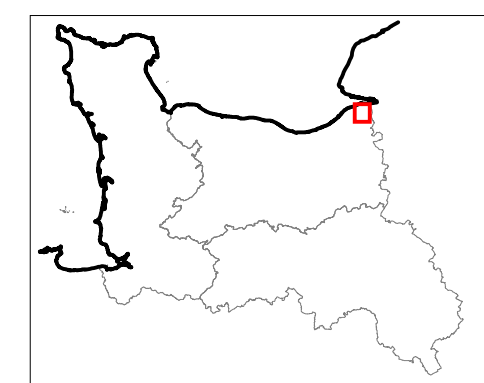
Profondeur de l'eau et nature du risque

 Débordements de nappe observés

 0 à 1 m : risque d'inondation des réseaux et sous-sols
 de 1 m à 2.5 m : risque d'inondation des sous-sols
 2.5 m à 5 m : risque pour les infrastructures profondes
 >5 m : pas de risque a priori

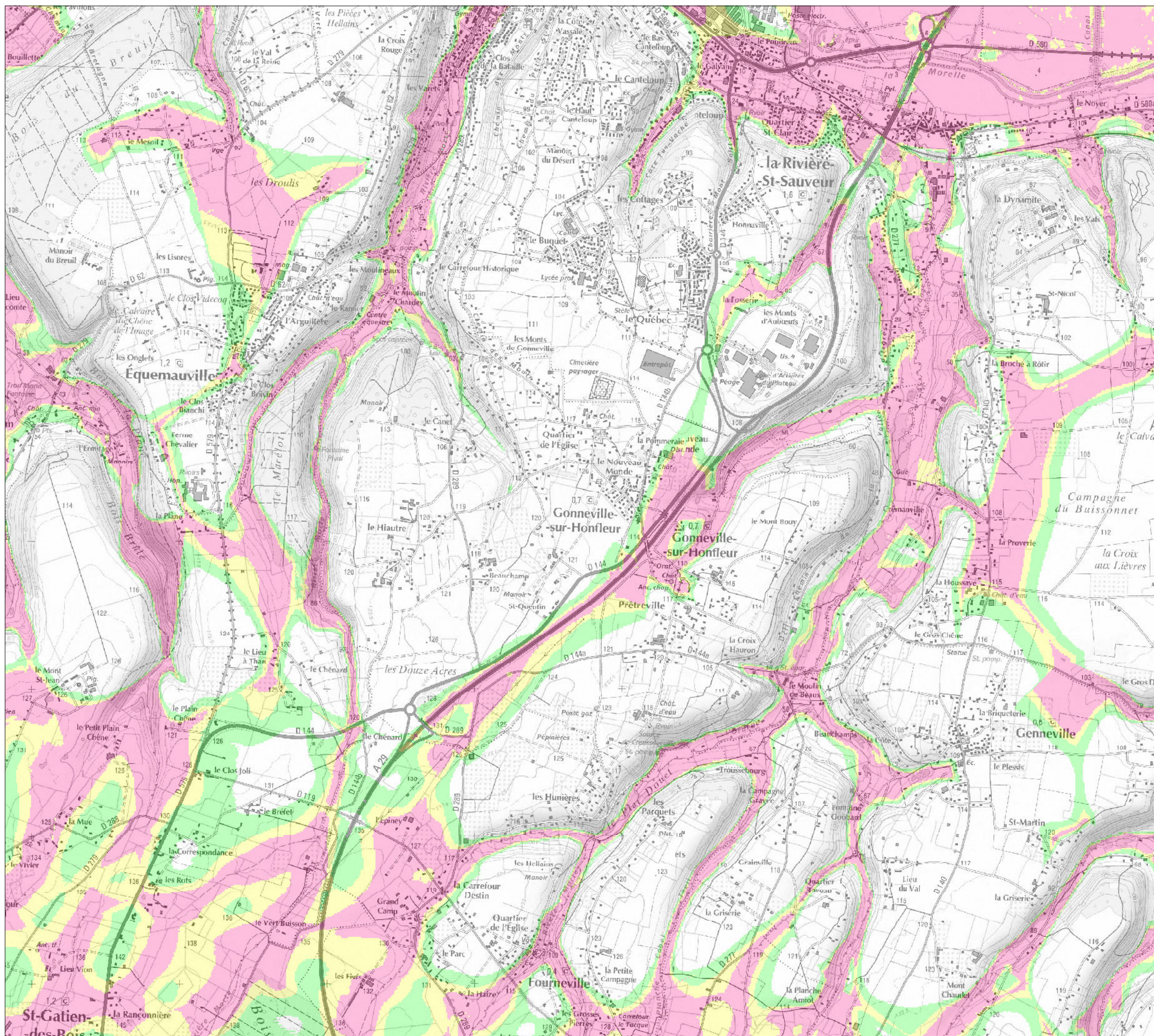
Gonneville-sur-Honfleur

14304



0.5 0 0.5 1
 Kilomètres

Sources
 © DREAL Basse-Normandie
 © IGN Protocole du 24/10/2011




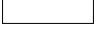


Profondeur de la nappe phréatique en période de très hautes eaux

Etat des connaissances : août 2012

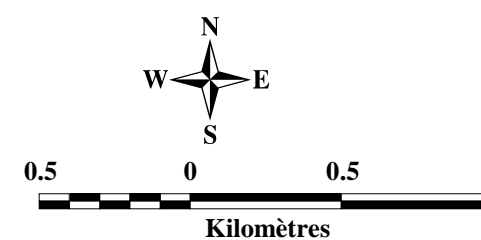
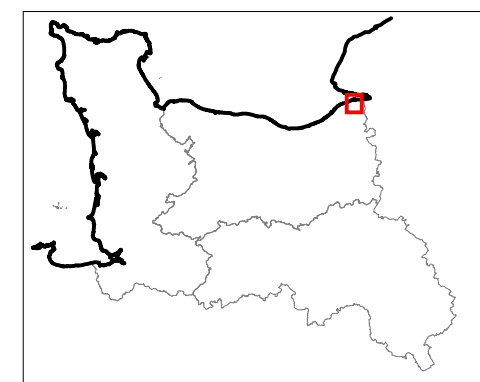
Profondeur de l'eau et nature du risque

 Débordements de nappe observés

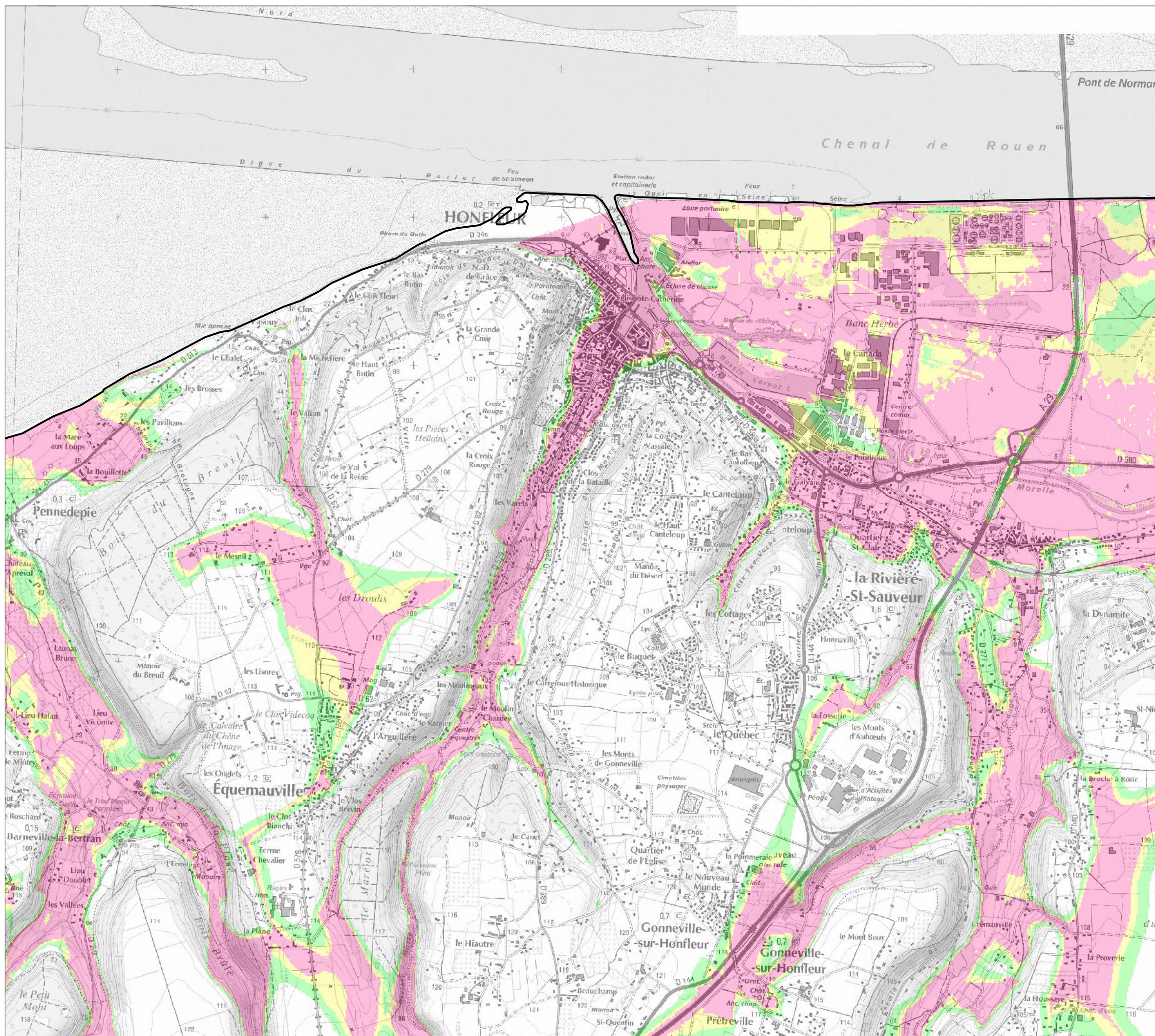
 0 à 1 m : risque d'inondation des réseaux et sous-sols
 de 1 m à 2.5 m : risque d'inondation des sous-sols
 2.5 m à 5 m : risque pour les infrastructures profondes
 >5 m : pas de risque a priori

Honfleur

14333



Sources
© DREAL Basse-Normandie
© IGN Protocole du 24/10/2011



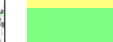



Profondeur de la nappe phréatique en période de très hautes eaux

Etat des connaissances : août 2012

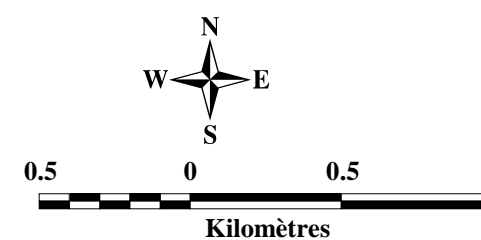
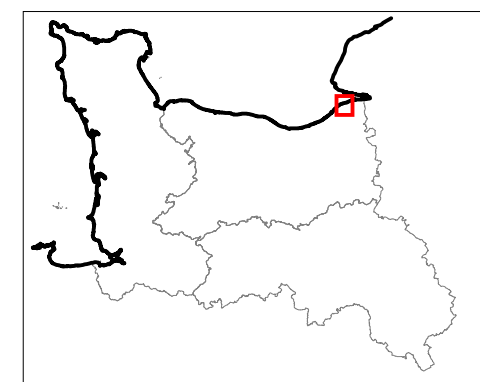
Profondeur de l'eau et nature du risque

 Débordements de nappe observés

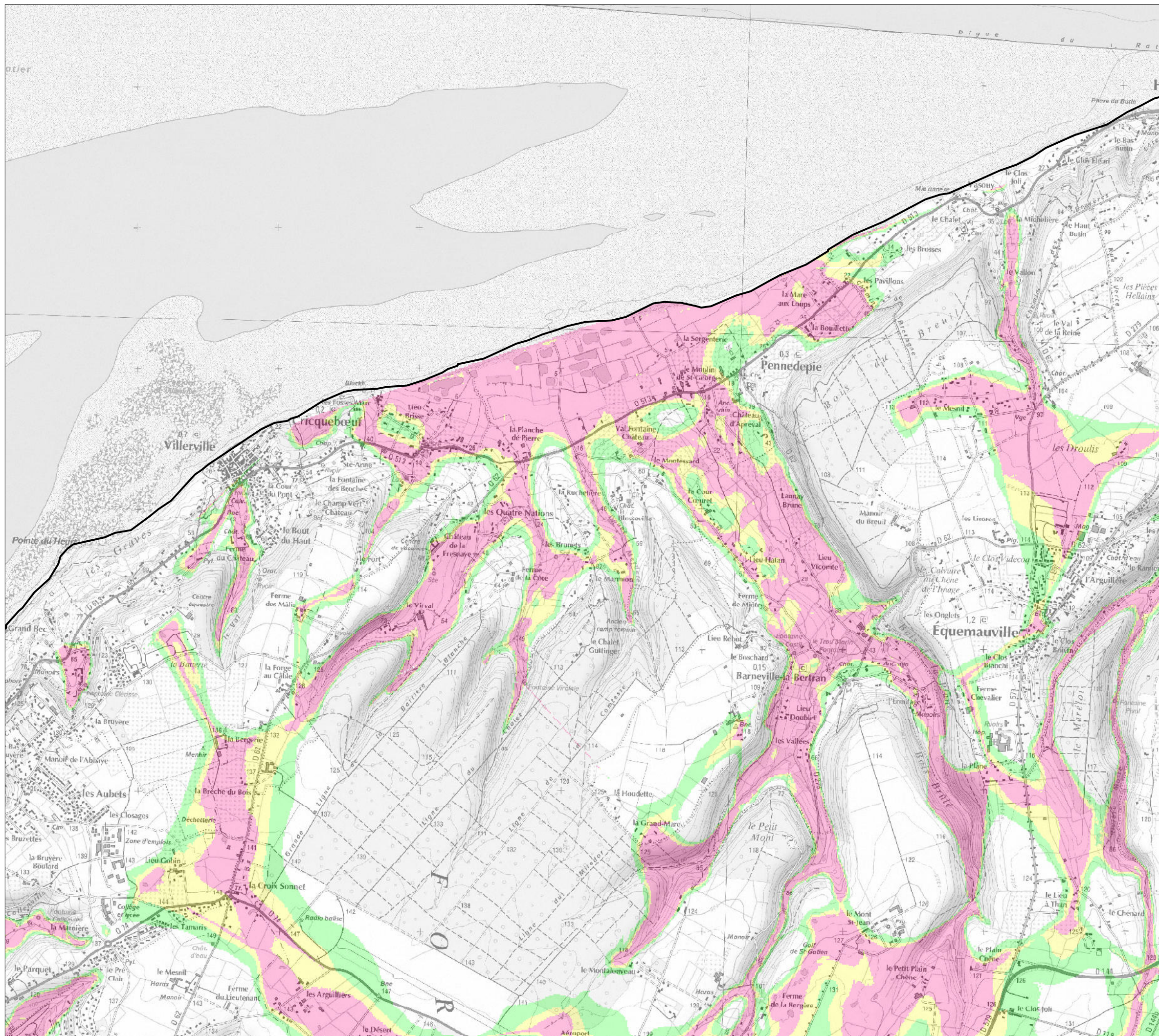
 0 à 1 m : risque d'inondation des réseaux et sous-sols
 de 1 m à 2.5 m : risque d'inondation des sous-sols
 2.5 m à 5 m : risque pour les infrastructures profondes
 >5 m : pas de risque a priori

Pennedepie

14492



Sources
© DREAL Basse-Normandie
© IGN Protocole du 24/10/2011



Profondeur de la nappe phréatique en période de très hautes eaux


Etat des connaissances : août 2012


Profondeur de l'eau et nature du risque

 Débordements de nappe observés

 0 à 1 m : risque d'inondation des réseaux et sous-sols

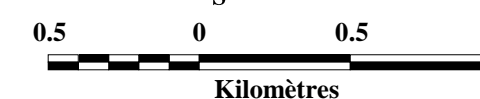
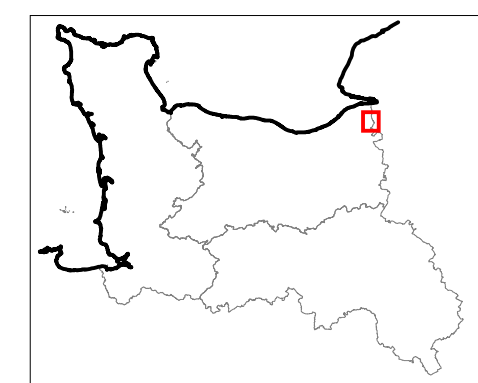
 de 1 m à 2.5 m : risque d'inondation des sous-sols

 2.5 m à 5 m : risque pour les infrastructures profondes

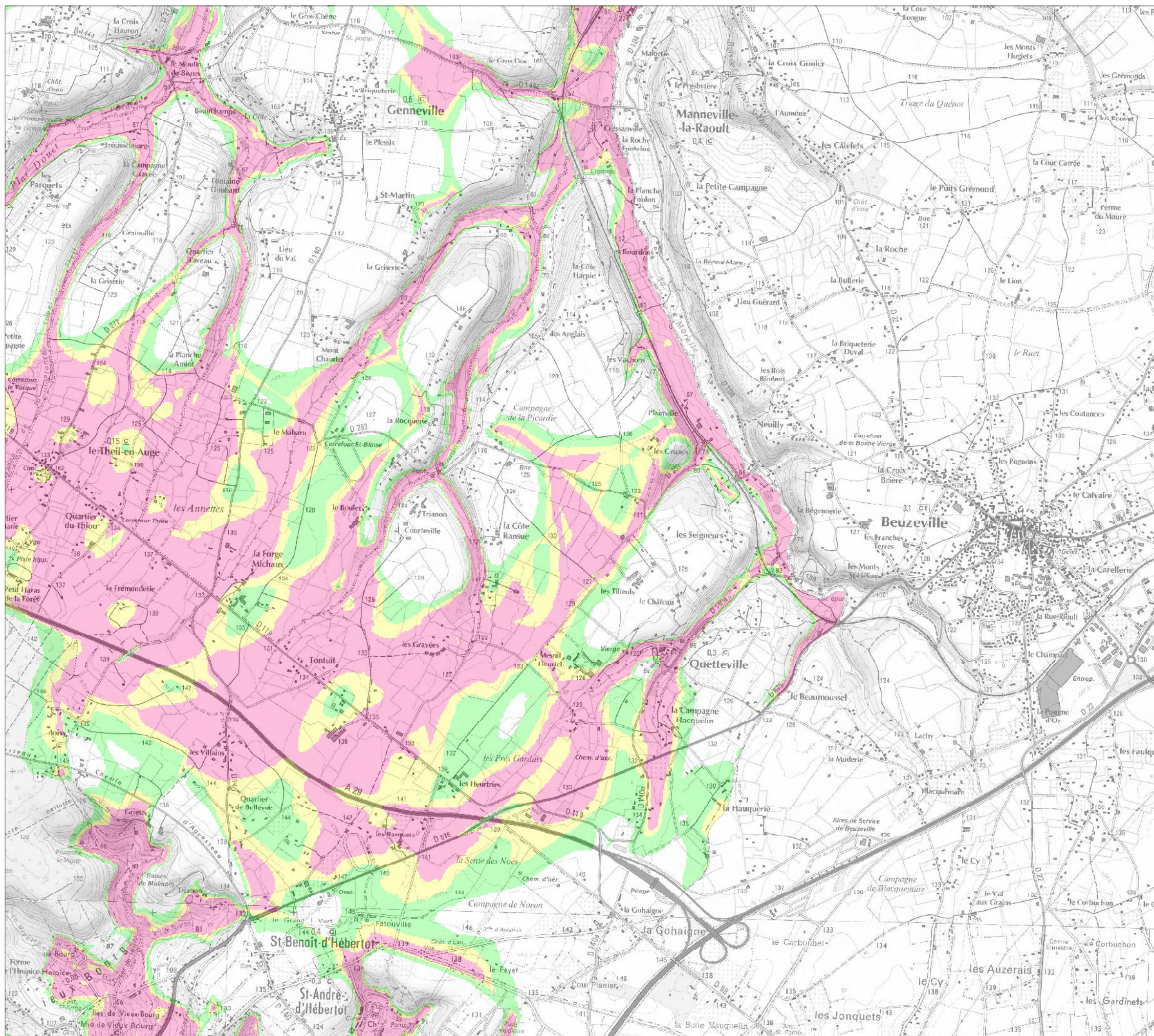
 >5 m : pas de risque a priori

Quetteville

14528



Sources
 © DREAL Basse-Normandie
 © IGN Protocole du 24/10/2011







Profondeur de la nappe phréatique en période de très hautes eaux

Etat des connaissances : août 2012

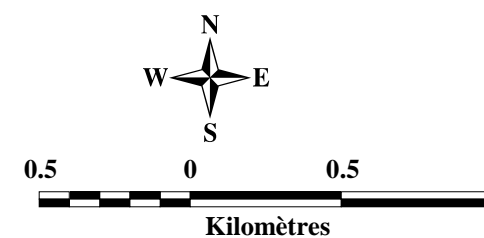
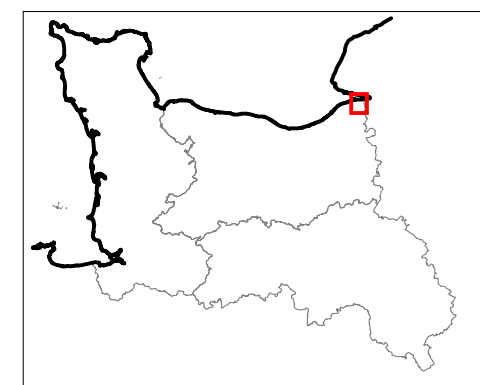
Profondeur de l'eau et nature du risque

 Débordements de nappe observés

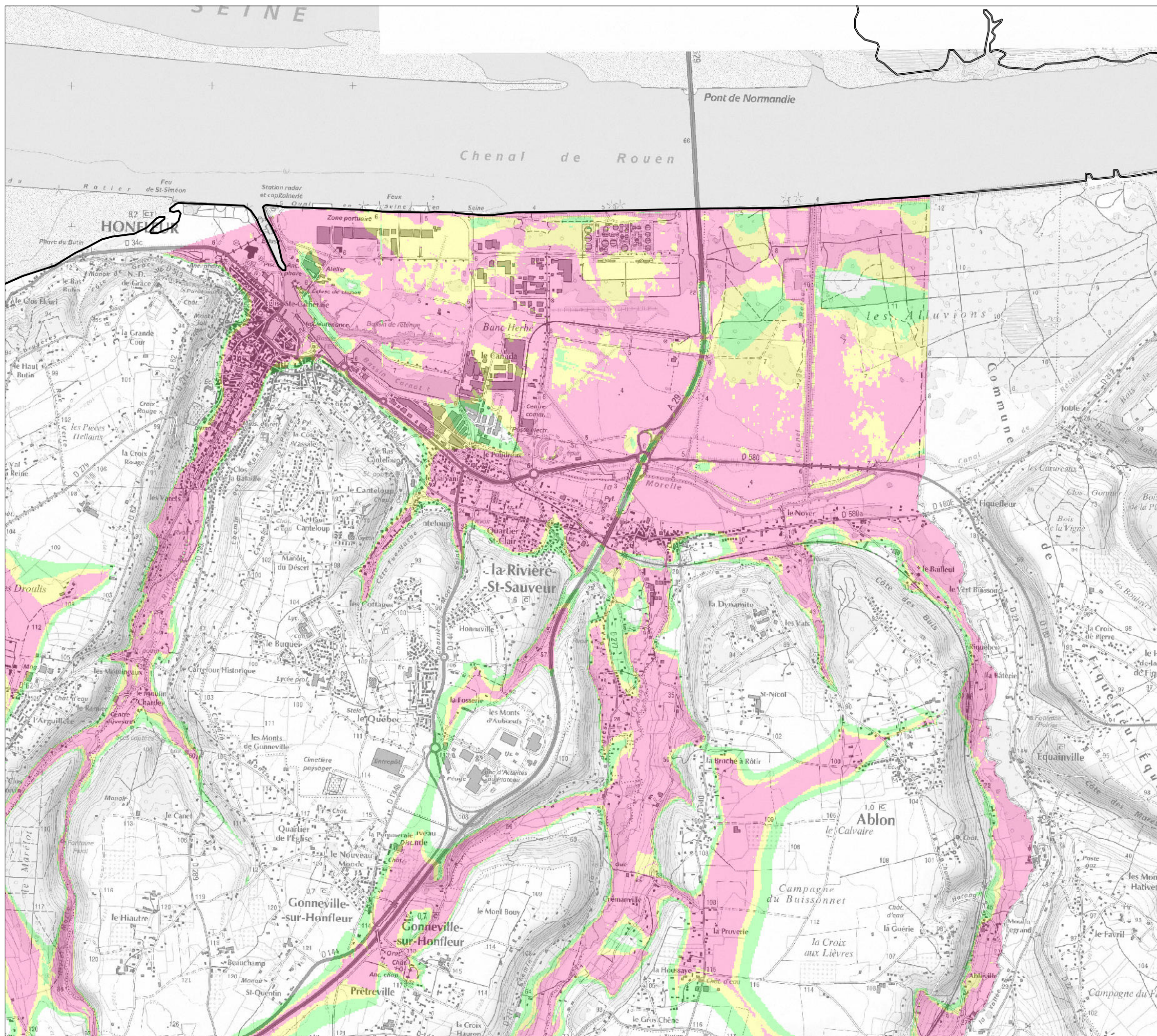
 0 à 1 m : risque d'inondation des réseaux et sous-sols
 de 1 m à 2.5 m : risque d'inondation des sous-sols
 2.5 m à 5 m : risque pour les infrastructures profondes
 >5 m : pas de risque a priori

La Rivière-Saint-Sauveur

14536



Sources
 © DREAL Basse-Normandie
 © IGN Protocole du 24/10/2011




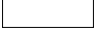


Profondeur de la nappe phréatique en période de très hautes eaux

Etat des connaissances : août 2012

Profondeur de l'eau et nature du risque

 Débordements de nappe observés

 0 à 1 m : risque d'inondation des réseaux et sous-sols
 de 1 m à 2.5 m : risque d'inondation des sous-sols
 2.5 m à 5 m : risque pour les infrastructures profondes
 >5 m : pas de risque a priori

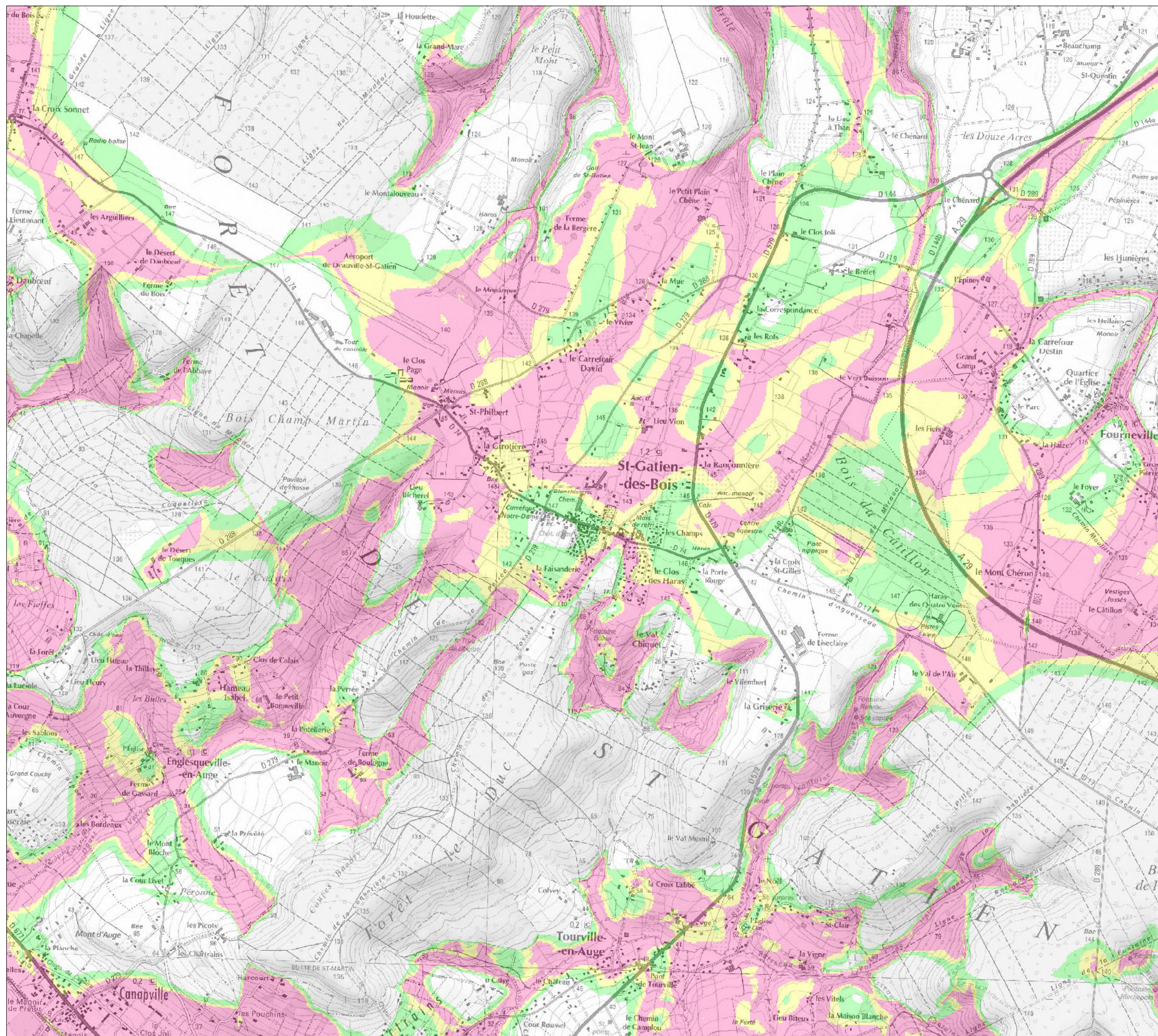
Saint-Gatien-des-Bois

14578



0.5 0 0.5 1
 Kilomètres

Sources
 © DREAL Basse-Normandie
 © IGN Protocole du 24/10/2011




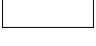


Profondeur de la nappe phréatique en période de très hautes eaux

Etat des connaissances : août 2012

Profondeur de l'eau et nature du risque

 Débordements de nappe observés

 0 à 1 m : risque d'inondation des réseaux et sous-sols
 de 1 m à 2.5 m : risque d'inondation des sous-sols
 2.5 m à 5 m : risque pour les infrastructures profondes
 >5 m : pas de risque a priori

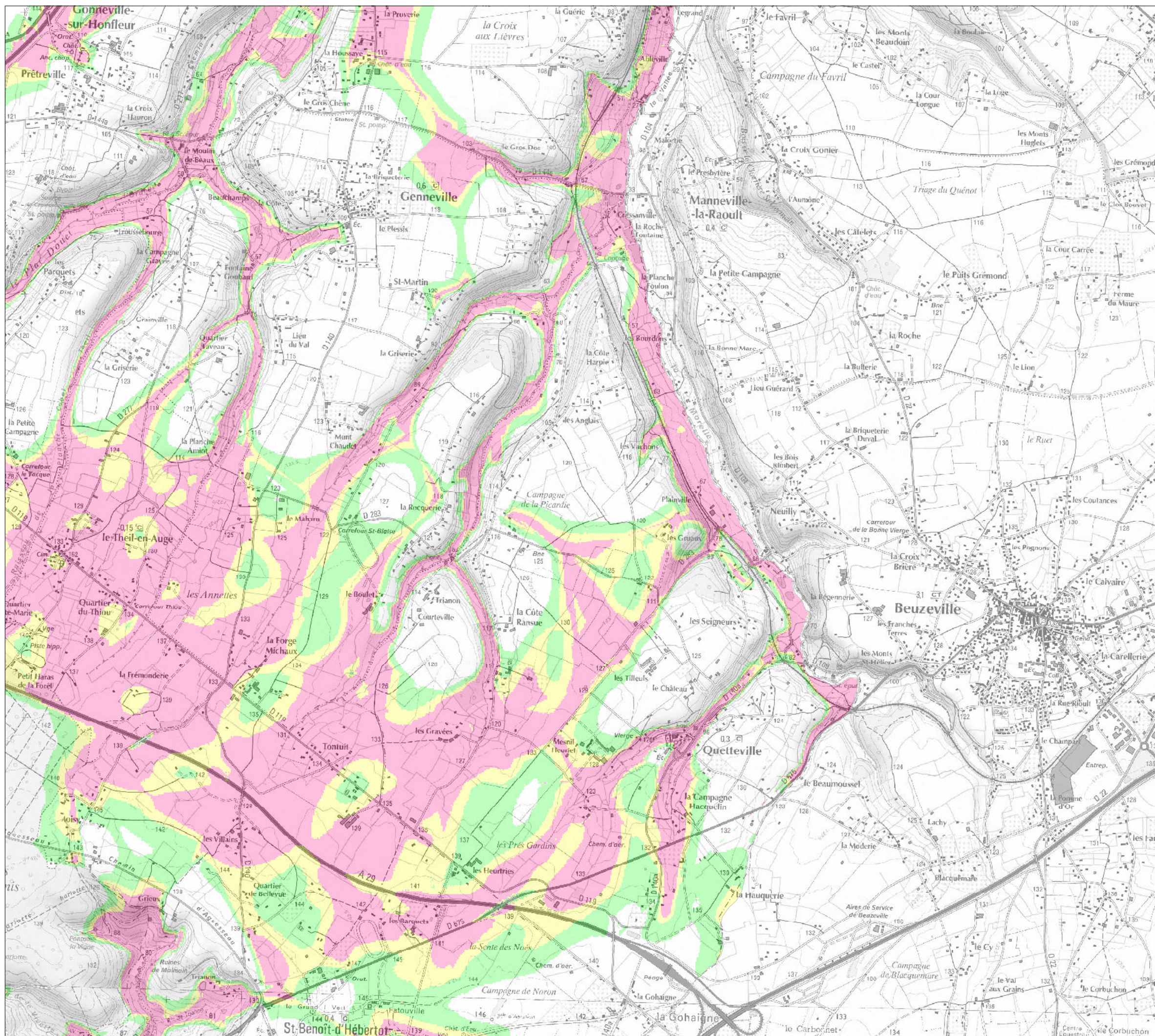
Saint-Gatien-des-Bois

14578



0.5 0 0.5 1
 Kilomètres

Sources
 © DREAL Basse-Normandie
 © IGN Protocole du 24/10/2011




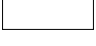


Profondeur de la nappe phréatique en période de très hautes eaux

Etat des connaissances : août 2012

Profondeur de l'eau et nature du risque

 Débordements de nappe observés

 0 à 1 m : risque d'inondation des réseaux et sous-sols
 de 1 m à 2.5 m : risque d'inondation des sous-sols
 2.5 m à 5 m : risque pour les infrastructures profondes
 >5 m : pas de risque a priori

Le Theil-en-Auge

14687



0.5 0 0.5 1
 Kilomètres

Sources
 © DREAL Basse-Normandie
 © IGN Protocole du 24/10/2011

