

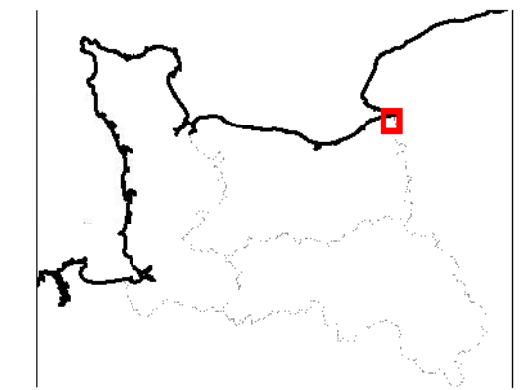
Atlas régional des Zones Inondables

Etat de la connaissance au
15/06/2012

- Limite d'étude
 - Zone inondable
 - Zone alluviale à risque mal identifié
 - Zone inondable bénéficiant d'une protection particulière (Polders notamment)
Situation soumise à l'entretien et l'efficacité des ouvrages
 - Limite de commune (IGN BdTopo)
 - Cours d'eau (IGN BdTopo)
- Les cotes altimétriques de la Z. I. sont exprimées en IGN69. Exemple : 36.60 m

ABLON

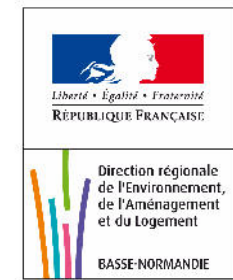
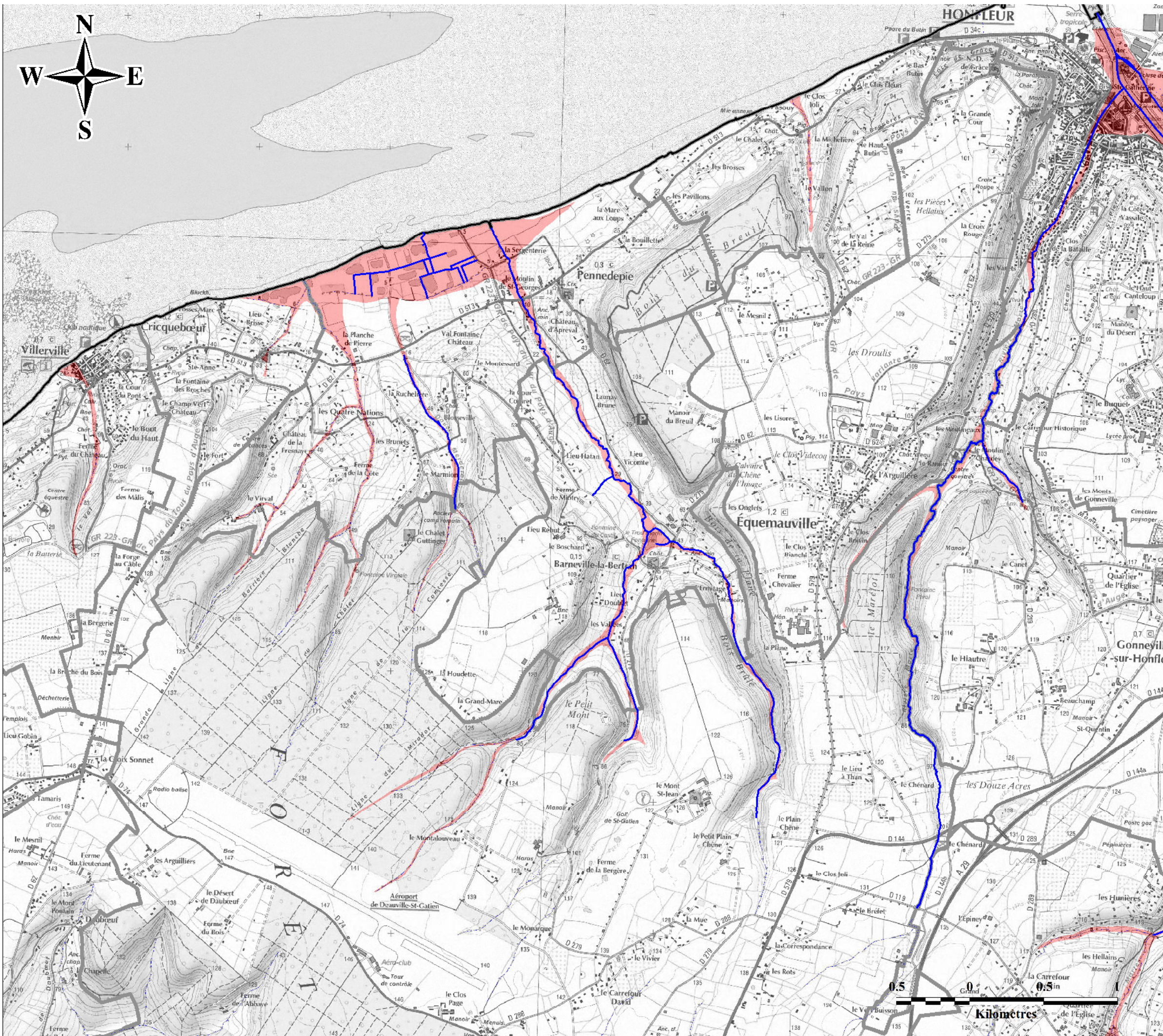
Code INSEE 14001



Cette carte représente une mise à jour sur cette commune.
Elle ne doit pas être utilisée pour les voisins
Il est fortement conseillé de se reporter à la notice
avant l'interprétation de cette carte

Sources :
© DREAL-BN / SRMP
© IGN - Protocole du 24/07/07

www.basse-normandie.developpement-durable.gouv.fr

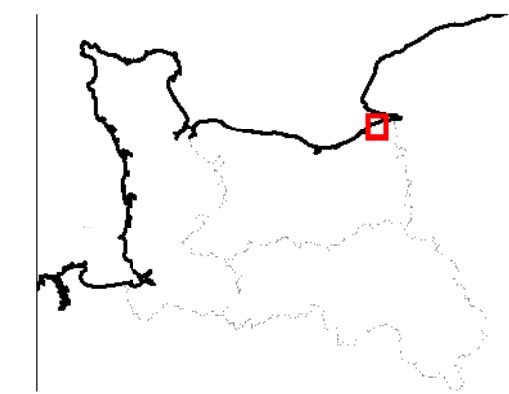


Atlas régional des Zones Inondables

Etat de la connaissance au
15/06/2012

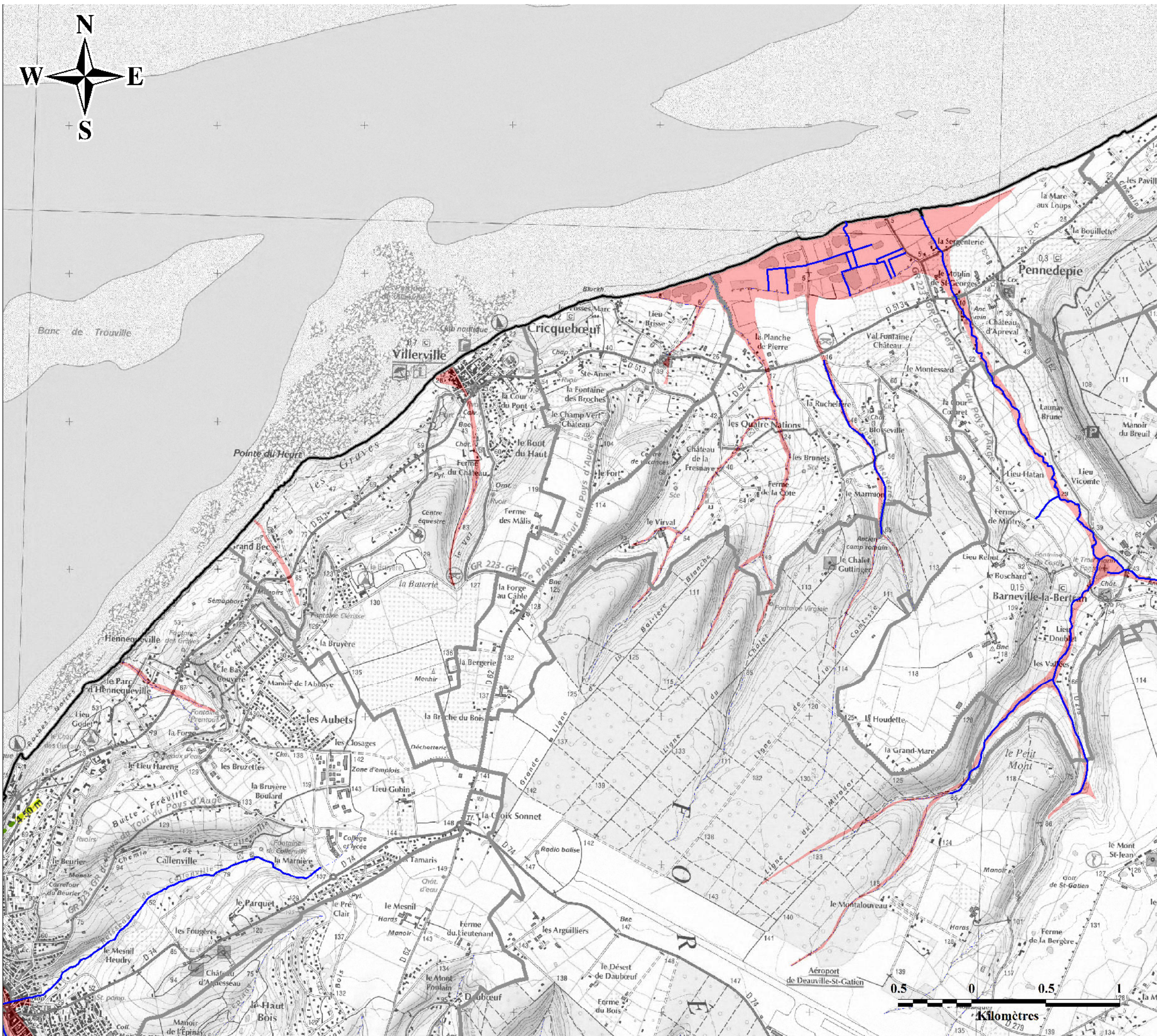
- Limite d'étude
 - Zone inondable
 - Zone alluviale à risque mal identifié
 - Zone inondable bénéficiant d'une protection particulière (Polders notamment)
Situation soumise à l'entretien et l'efficacité des ouvrages
 - Limite de commune (IGN BdTopo)
 - Cours d'eau (IGN BdTopo)
- Les cotes altimétriques de la Z. I. sont exprimées en IGN69. Exemple : 36.60 m

BARNEVILLE-LA-BERTRAN
Code INSEE 14041



Cette carte représente une mise à jour sur cette commune.
Elle ne doit pas être utilisée pour les voisins
Il est fortement conseillé de se reporter à la notice
avant l'interprétation de cette carte

Sources :
© DREAL-BN / SRMP
© IGN - Protocole du 24/07/07
www.basse-normandie.developpement-durable.gouv.fr



Atlas régional des Zones Inondables

Etat de la connaissance au
15/06/2012

- Limite d'étude
- Zone inondable
- Zone alluviale à risque mal identifié
- Zone inondable bénéficiant d'une protection particulière (Polders notamment)
Situation soumise à l'entretien et l'efficacité des ouvrages
- Limite de commune (IGN BdTopo)
- Cours d'eau (IGN BdTopo)

Les cotes altimétriques de la Z. I.
sont exprimées en IGN69. Exemple : 36.60 m

CRICQUEBŒUF

Code INSEE 14202

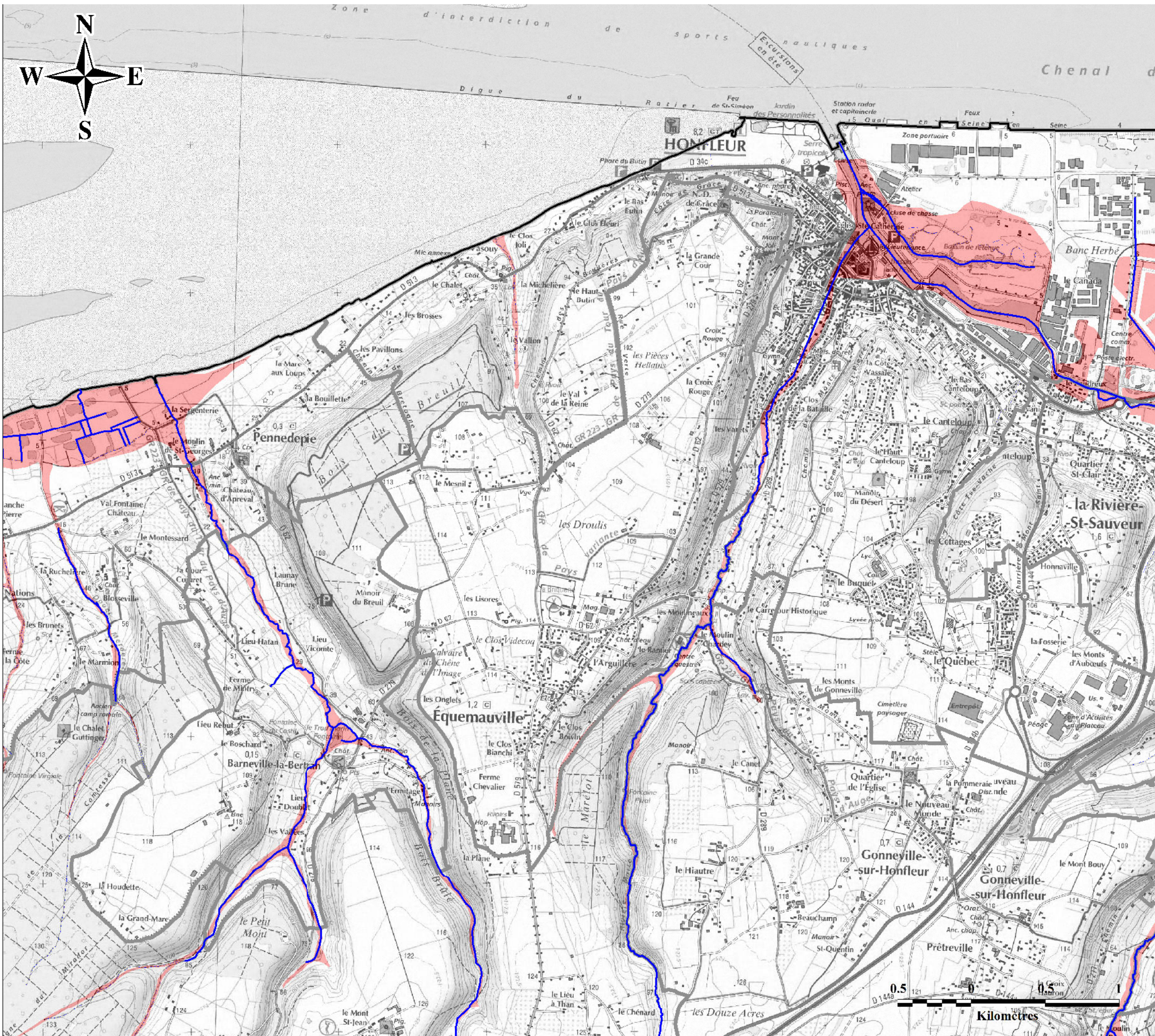


Cette carte représente une mise à jour sur cette commune.
Elle ne doit pas être utilisée pour les voisins

Il est fortement conseillé de se reporter à la notice
avant l'interprétation de cette carte







Sources :
© DREAL-BN / SRMP
© IGN - Protocole du 24/07/07


www.basse-normandie.developpement-durable.gouv.fr



Atlas régional des Zones Inondables

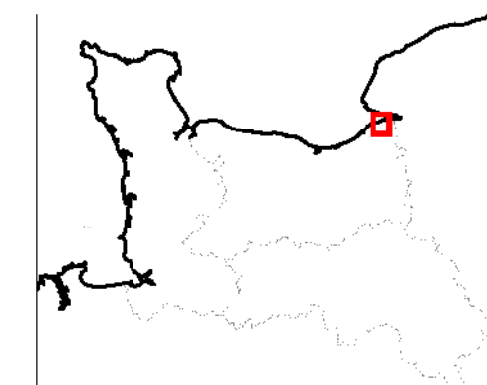
Etat de la connaissance au
15/06/2012

-  Limite d'étude
-  Zone inondable
-  Zone alluviale à risque mal identifié
-  Zone inondable bénéficiant d'une protection particulière (Polders notamment)
Situation soumise à l'entretien et l'efficacité des ouvrages
-  Limite de commune (IGN BdTopo)
-  Cours d'eau (IGN BdTopo)

Les cotes altimétriques de la Z. I.
sont exprimées en IGN69. Exemple :  36.60 m

ÉQUEMAUVILLE

Code INSEE 14243

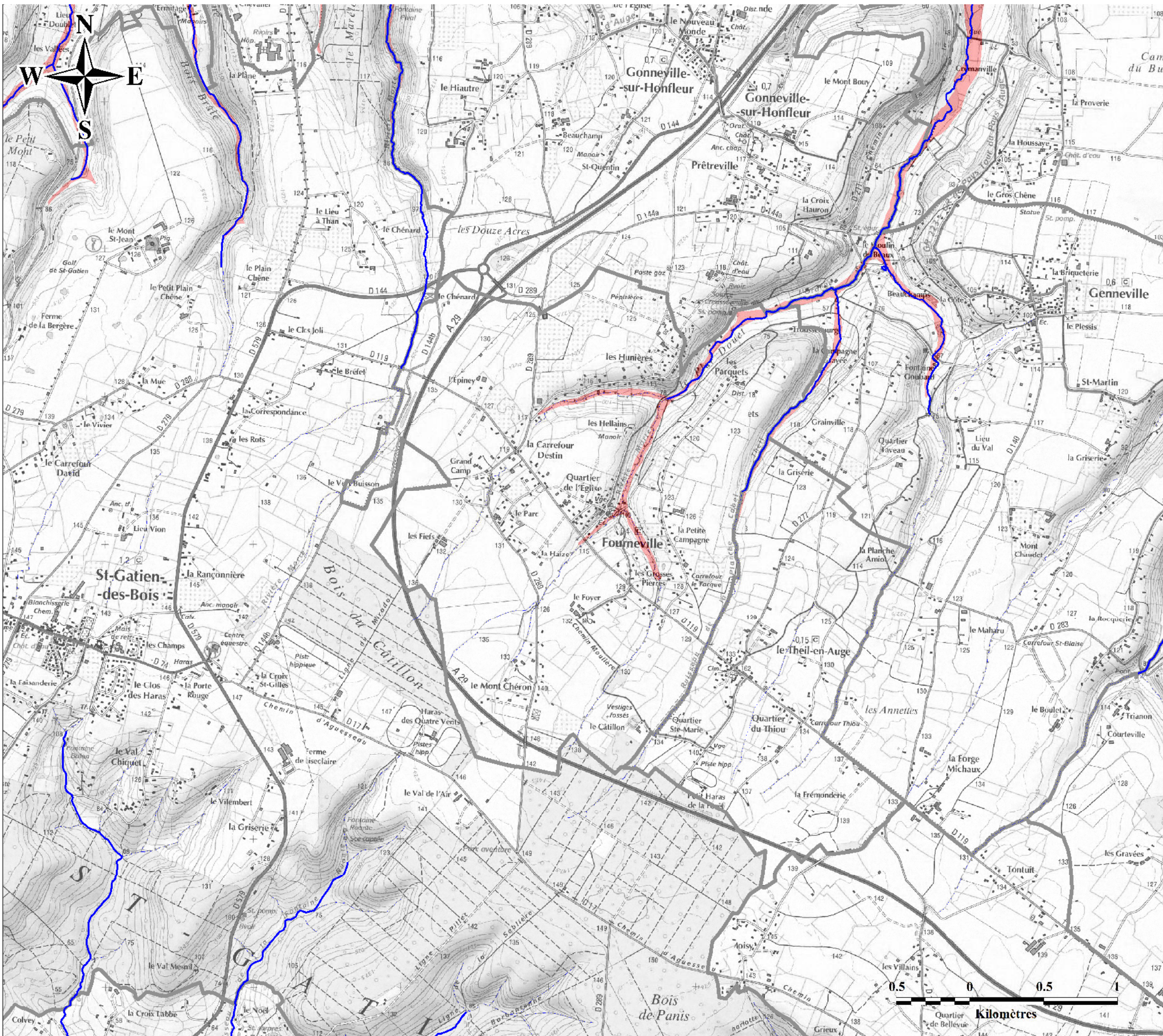


Cette carte représente une mise à jour sur cette commune.
Elle ne doit pas être utilisée pour les voisines

Il est fortement conseillé de se reporter à la notice
avant l'interprétation de cette carte

Sources :
© DREAL-BN / SRMP
© IGN - Protocole du 24/07/07

www.basse-normandie.developpement-durable.gouv.fr

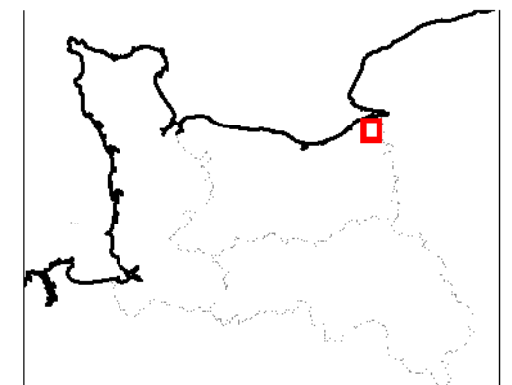


Atlas régional des Zones Inondables

Etat de la connaissance au
15/06/2012

- Limite d'étude
 - Zone inondable
 - Zone alluviale à risque mal identifié
 - Zone inondable bénéficiant d'une protection particulière (Polders notamment)
Situation soumise à l'entretien et l'efficacité des ouvrages
 - Limite de commune (IGN BdTopo)
 - Cours d'eau (IGN BdTopo)
- Les cotes altimétriques de la Z. I. sont exprimées en IGN69. Exemple : 36.60 m

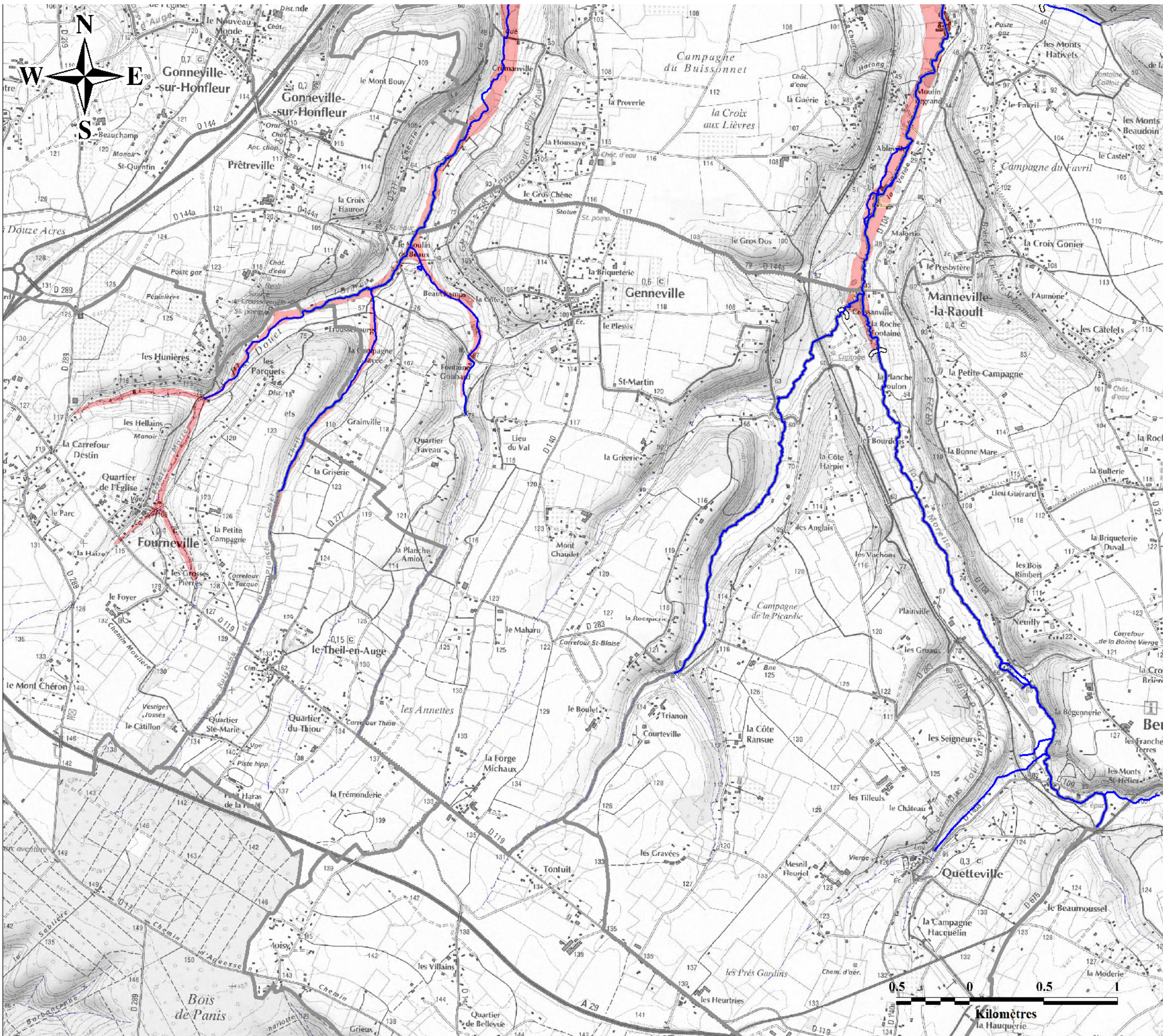
FOURNEVILLE
Code INSEE 14286



Cette carte représente une mise à jour sur cette commune.
Elle ne doit pas être utilisée pour les voisins
Il est fortement conseillé de se reporter à la notice
avant l'interprétation de cette carte

Sources :
© DREAL-BN / SRMP
© IGN - Protocole du 24/07/07

www.basse-normandie.developpement-durable.gouv.fr

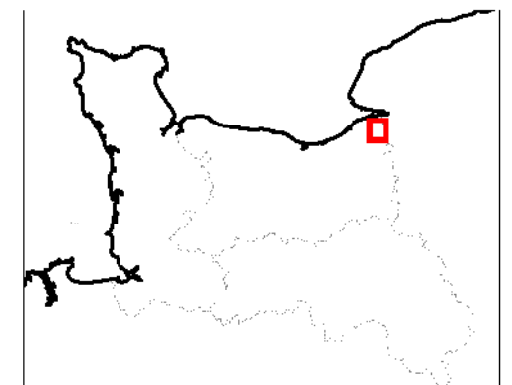


Atlas régional des Zones Inondables

Etat de la connaissance au
15/06/2012

- Limite d'étude
 - Zone inondable
 - Zone alluviale à risque mal identifié
 - Zone inondable bénéficiant d'une protection particulière (Polders notamment)
Situation soumise à l'entretien et l'efficacité des ouvrages
 - Limite de commune (IGN BdTopo)
 - Cours d'eau (IGN BdTopo)
- Les cotes altimétriques de la Z. I. sont exprimées en IGN69. Exemple : 36.60 m

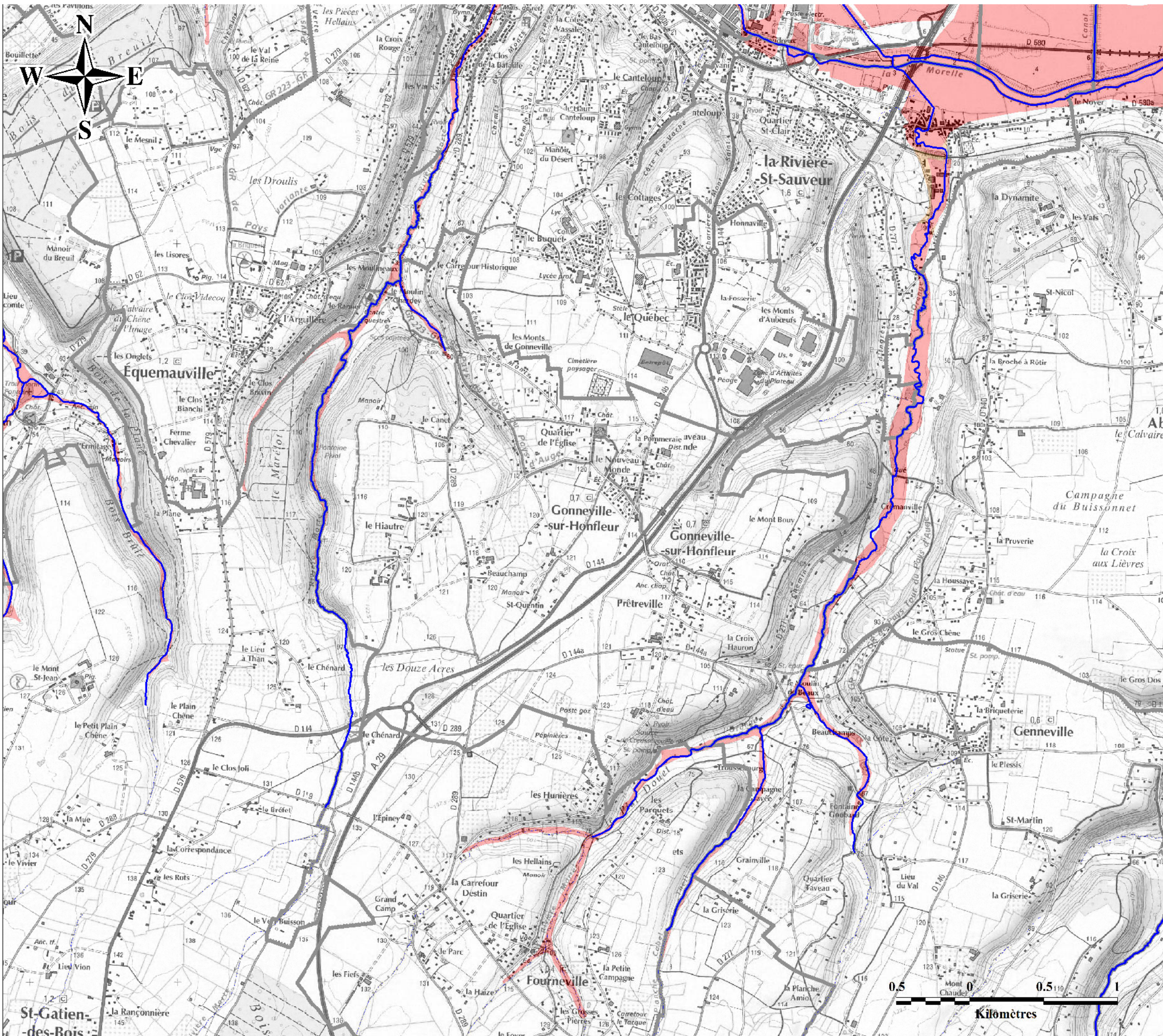
GENNEVILLE
Code INSEE 14299



Cette carte représente une mise à jour sur cette commune.
Elle ne doit pas être utilisée pour les voisins
Il est fortement conseillé de se reporter à la notice
avant l'interprétation de cette carte

Sources :
© DREAL-BN / SRMP
© IGN - Protocole du 24/07/07

www.basse-normandie.developpement-durable.gouv.fr

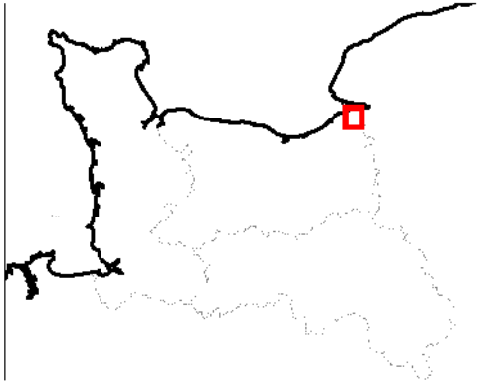


Atlas régional des Zones Inondables

Etat de la connaissance au
15/06/2012

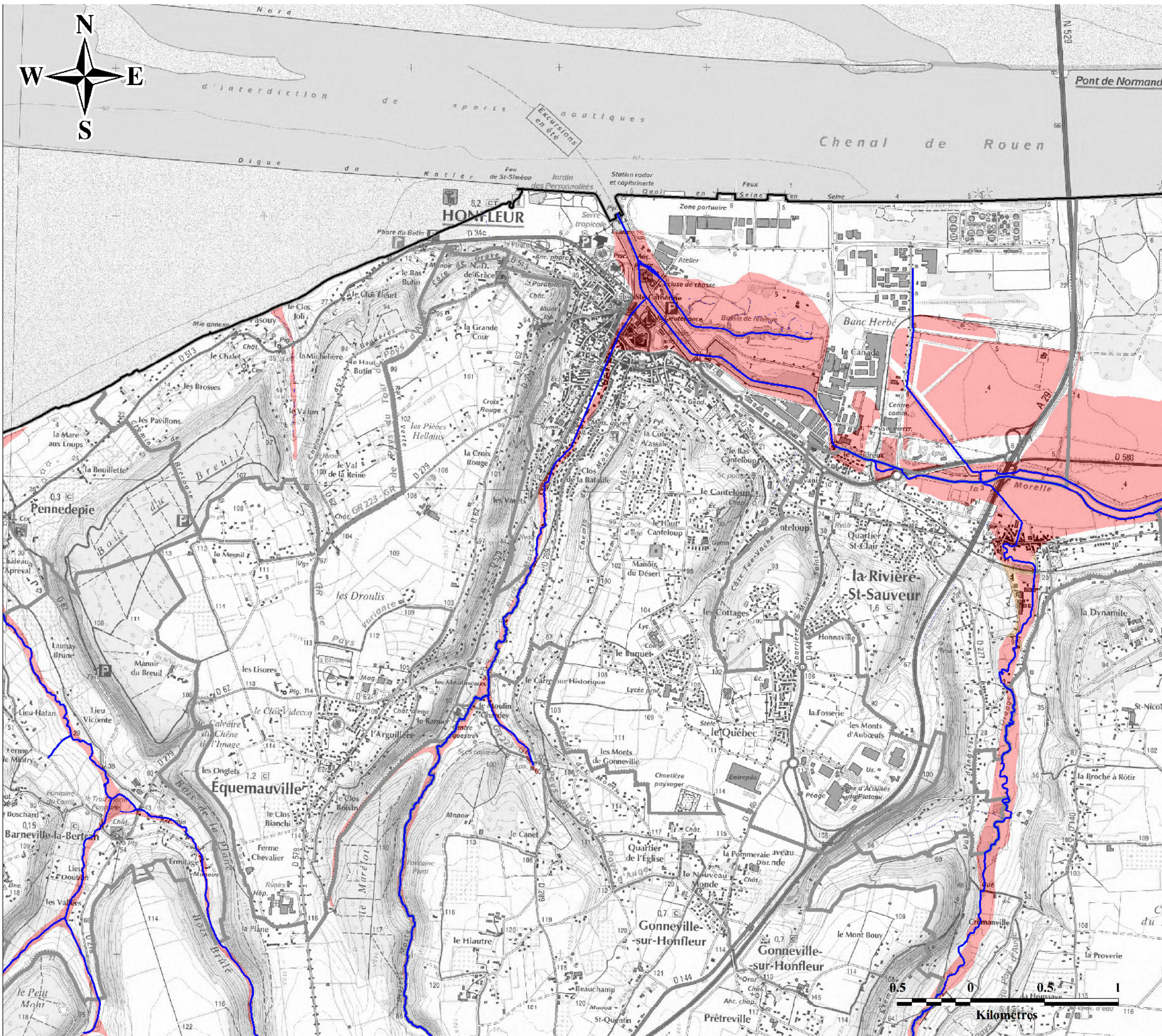
- Limite d'étude
 - Zone inondable
 - Zone alluviale à risque mal identifié
 - Zone inondable bénéficiant d'une protection particulière (Polders notamment)
Situation soumise à l'entretien et l'efficacité des ouvrages
 - Limite de commune (IGN BdTopo)
 - Cours d'eau (IGN BdTopo)
- Les cotes altimétriques de la Z. I. sont exprimées en IGN69. Exemple : 36.60 m

GONNEVILLE-SUR-HONFLEUR
Code INSEE 14304



Cette carte représente une mise à jour sur cette commune.
Elle ne doit pas être utilisée pour les voisins
Il est fortement conseillé de se reporter à la notice
avant l'interprétation de cette carte

Sources :
© DREAL-BN / SRMP
© IGN - Protocole du 24/07/07
www.basse-normandie.developpement-durable.gouv.fr



Atlas régional des Zones Inondables

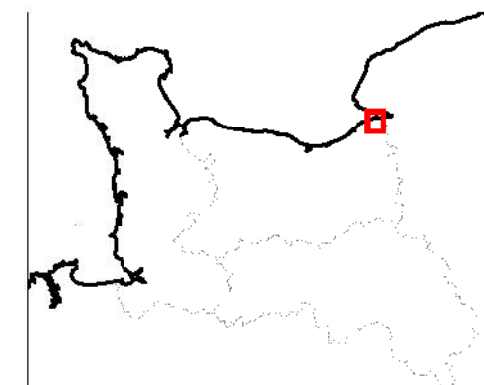
Etat de la connaissance au
15/06/2012

- Limite d'étude
- Zone inondable
- Zone alluviale à risque mal identifié
- Zone inondable bénéficiant d'une protection particulière (Polders notamment)
Situation soumise à l'entretien et l'efficacité des ouvrages
- Limite de commune (IGN BdTopo)
- Cours d'eau (IGN BdTopo)

Les cotes altimétriques de la Z. I.
sont exprimées en IGN69. Exemple : 36.60 m

HONFLEUR

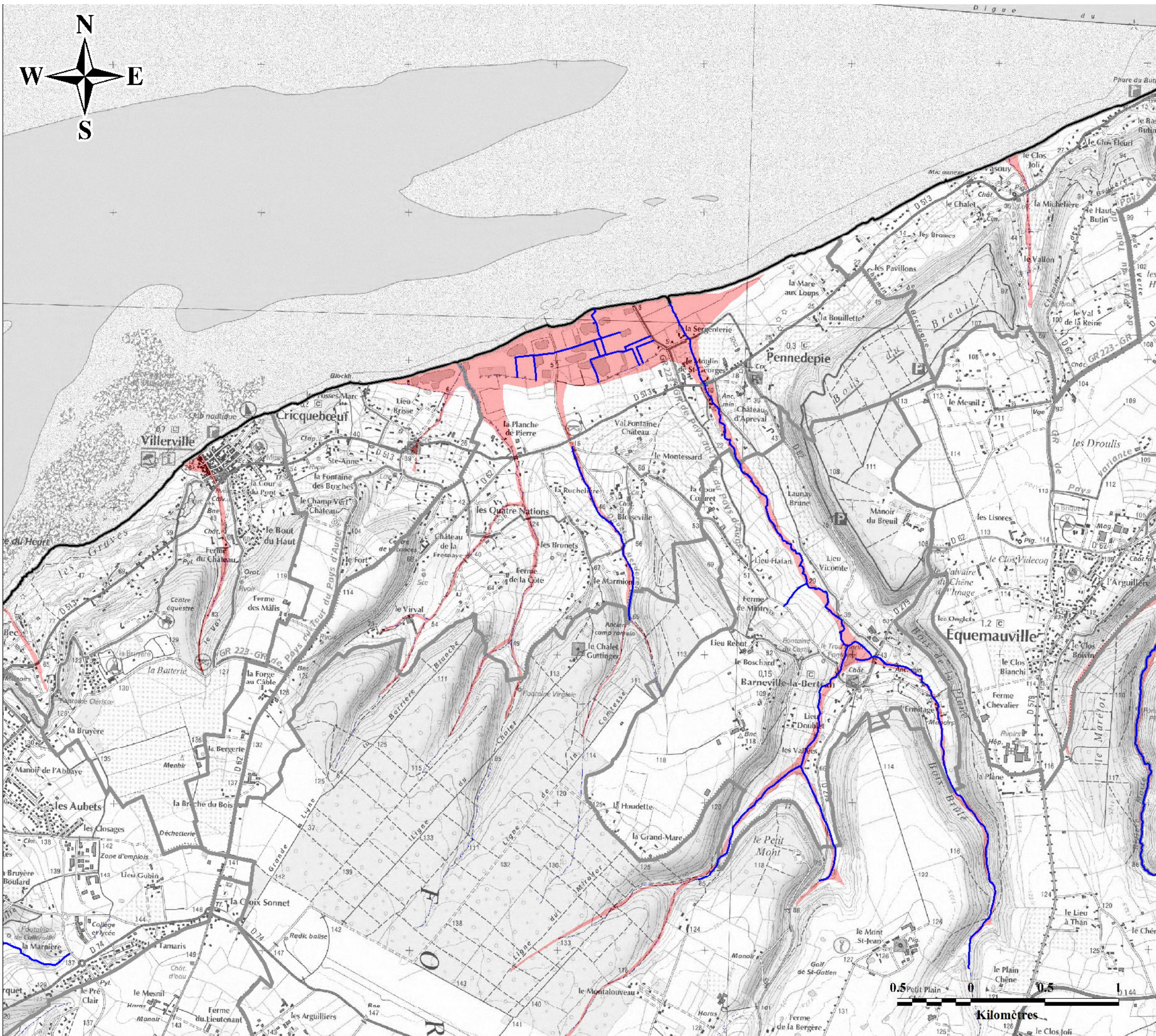
Code INSEE 14333



Cette carte représente une mise à jour sur cette commune.
Elle ne doit pas être utilisée pour les voisins
Il est fortement conseillé de se reporter à la notice
avant l'interprétation de cette carte

Sources :
© DREAL-BN / SRMP
© IGN - Protocole du 24/07/07

www.basse-normandie.developpement-durable.gouv.fr



Atlas régional des Zones Inondables

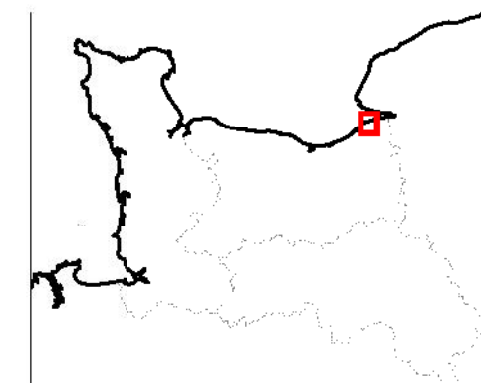
Etat de la connaissance au
15/06/2012

- Limite d'étude
- Zone inondable
- Zone alluviale à risque mal identifié
- Zone inondable bénéficiant d'une protection particulière (Polders notamment)
Situation soumise à l'entretien et l'efficacité des ouvrages
- Limite de commune (IGN BdTopo)
- Cours d'eau (IGN BdTopo)

Les cotes altimétriques de la Z. I.
sont exprimées en IGN69. Exemple : 36.60 m

PENNEDEPIE

Code INSEE 14492



Cette carte représente une mise à jour sur cette commune.
Elle ne doit pas être utilisée pour les voisins

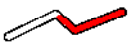






Il est fortement conseillé de se reporter à la notice
avant l'interprétation de cette carte

Sources :
© DREAL-BN / SRMP
© IGN - Protocole du 24/07/07

www.basse-normandie.developpement-durable.gouv.fr

Atlas régional des Zones Inondables

Etat de la connaissance au
15/06/2012

-  Limite d'étude
 -  Zone inondable
 -  Zone alluviale à risque mal identifié
 -  Zone inondable bénéficiant d'une protection particulière (Polders notamment)
Situation soumise à l'entretien et l'efficacité des ouvrages
 -  Limite de commune (IGN BdTopo)
 -  Cours d'eau (IGN BdTopo)
- Les cotes altimétriques de la Z. I. sont exprimées en IGN69. Exemple :  36.60 m

QUETTEVILLE
Code INSEE 14528

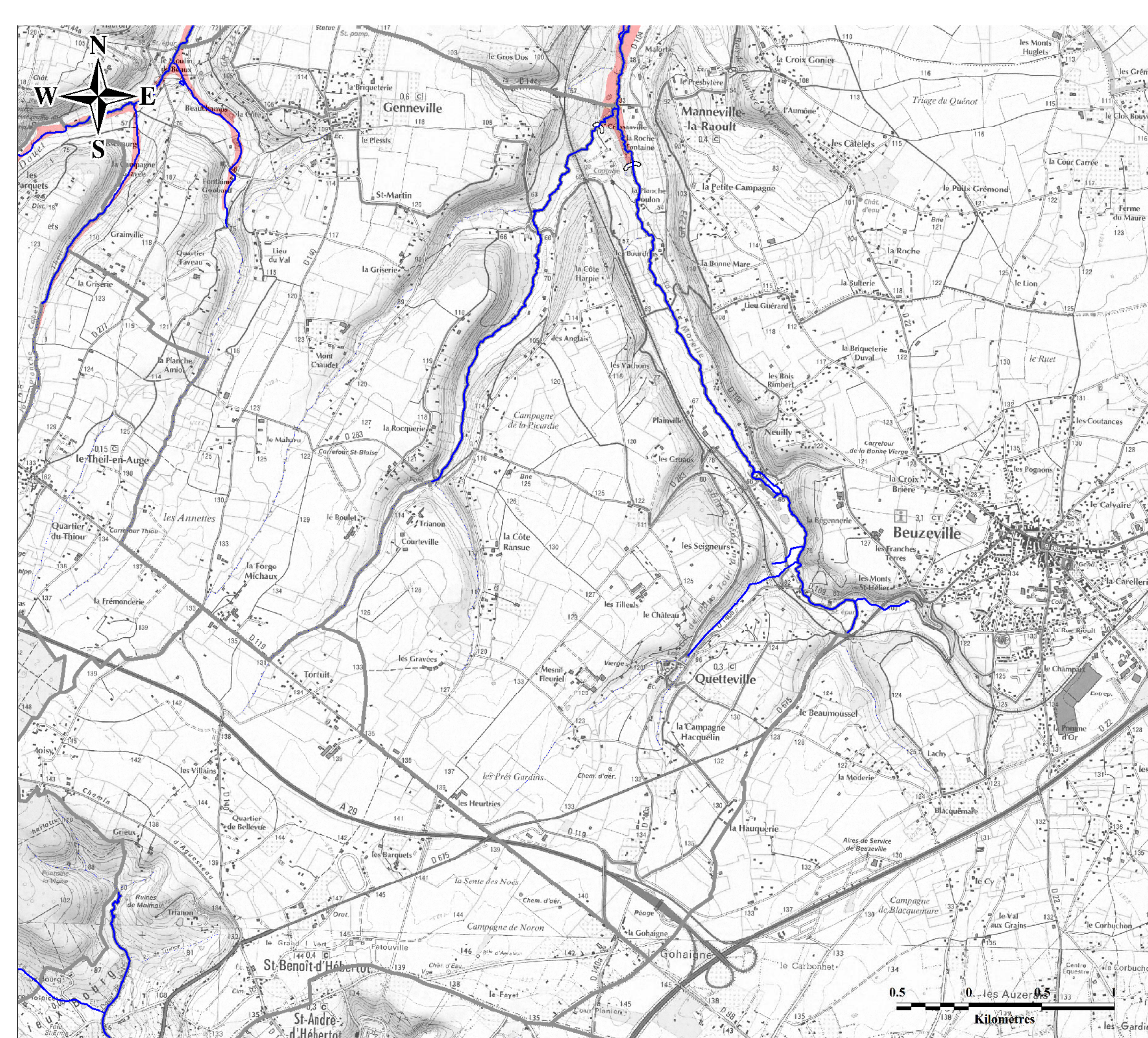


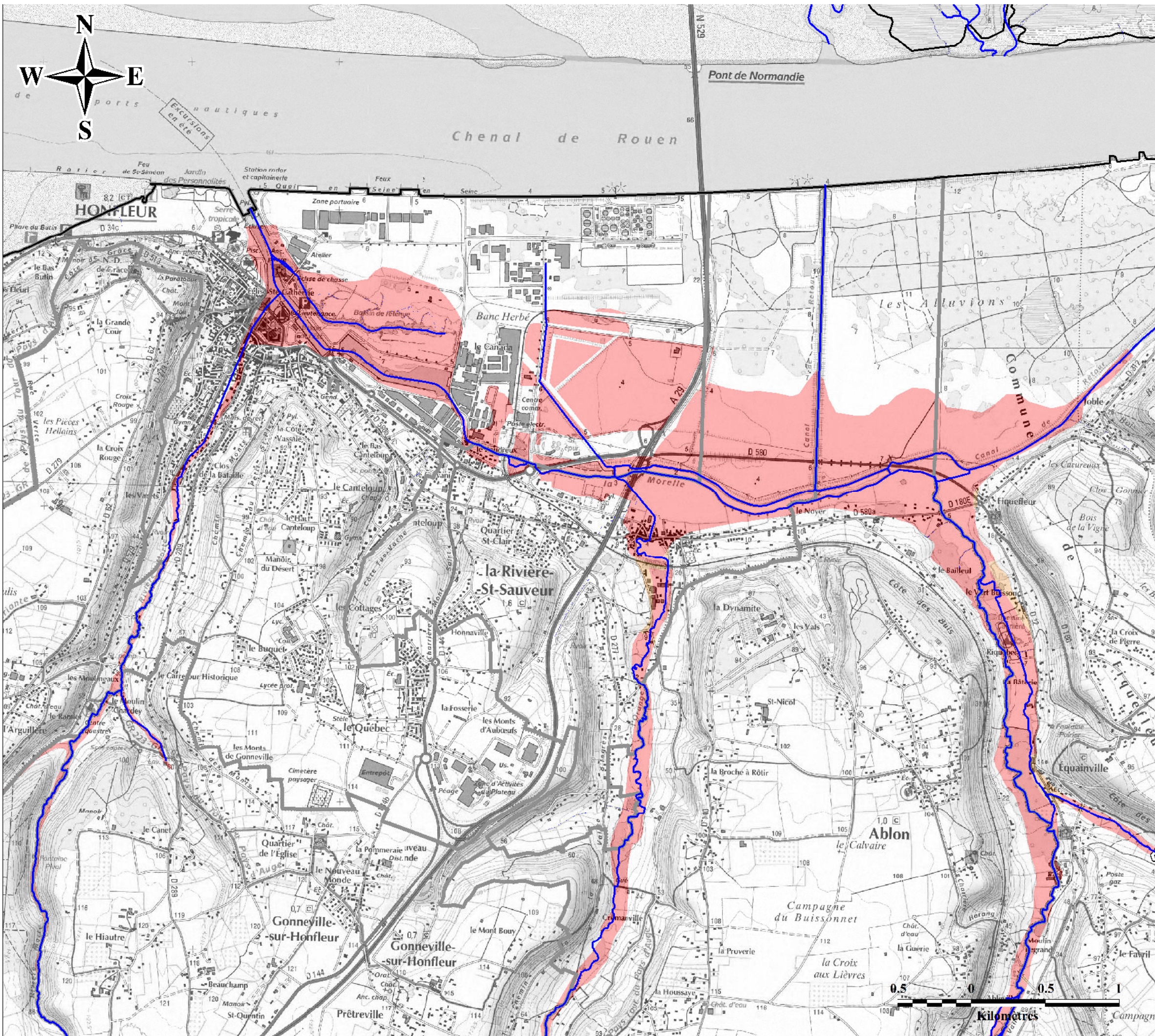
Cette carte représente une mise à jour sur cette commune.
Elle ne doit pas être utilisée pour les voisins

Il est fortement conseillé de se reporter à la notice
avant l'interprétation de cette carte

Sources :
© DREAL-BN / SRMP
© IGN - Protocole du 24/07/07

www.basse-normandie.developpement-durable.gouv.fr





Atlas régional des Zones Inondables

Etat de la connaissance au
15/06/2012

- Limite d'étude
- Zone inondable
- Zone alluviale à risque mal identifié
- Zone inondable bénéficiant d'une protection particulière (Polders notamment)
Situation soumise à l'entretien et l'efficacité des ouvrages
- Limite de commune (IGN BdTopo)
- Cours d'eau (IGN BdTopo)

Les cotes altimétriques de la Z. I.
sont exprimées en IGN69. Exemple : 36.60 m

LA RIVIÈRE-SAINT-SAUVEUR

Code INSEE 14536

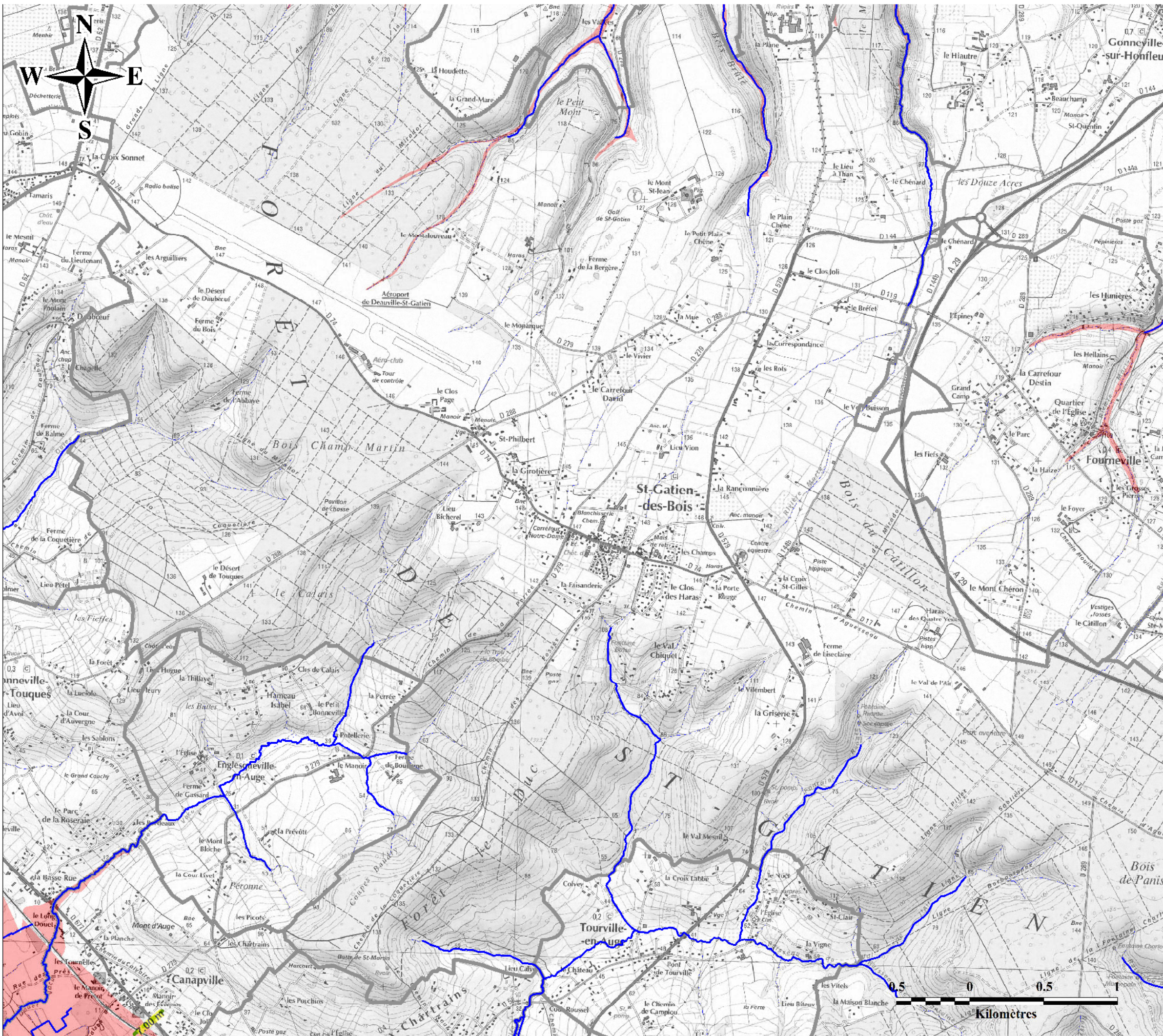


Cette carte représente une mise à jour sur cette commune.
Elle ne doit pas être utilisée pour les voisins

Il est fortement conseillé de se reporter à la notice
avant l'interprétation de cette carte

Sources :
© DREAL-BN / SRMP
© IGN - Protocole du 24/07/07

www.basse-normandie.developpement-durable.gouv.fr



Atlas régional des Zones Inondables

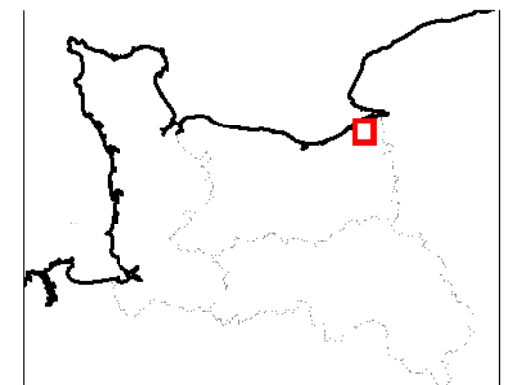
*Etat de la connaissance au
15/06/2012*

- Limite d'étude
- Zone inondable
- Zone alluviale à risque mal identifié
- Zone inondable bénéficiant d'une protection particulière (Polders notamment)
Situation soumise à l'entretien et l'efficacité des ouvrages
- Limite de commune (IGN BdTopo)
- Cours d'eau (IGN BdTopo)

Les cotes altimétriques de la Z. I.
sont exprimées en IGN69. Exemple : 36.60 m

SAINT-GATIEN-DES-BOIS

Code INSEE 14578

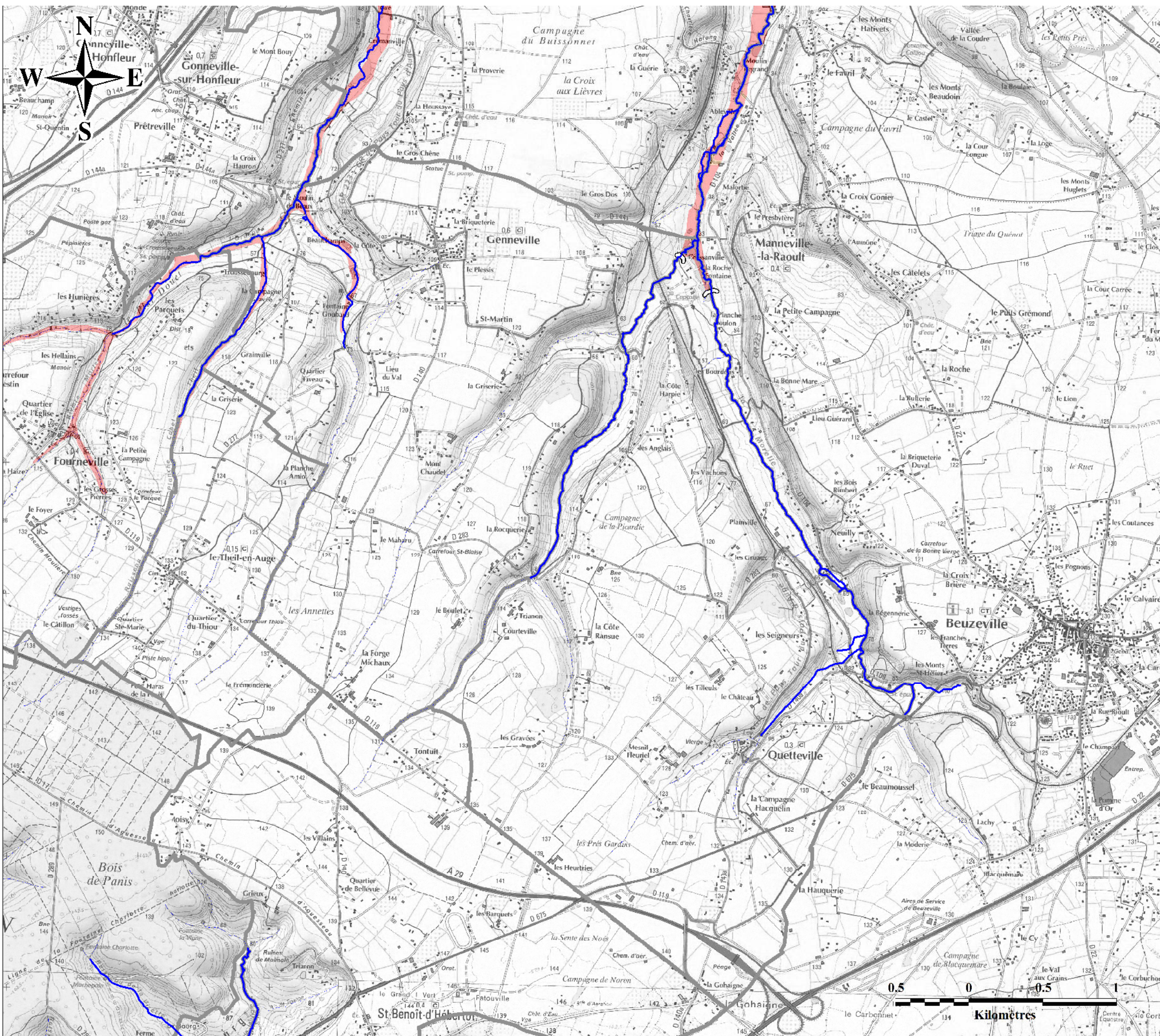


*Cette carte représente une mise à jour sur cette commune.
Elle ne doit pas être utilisée pour les voisins*

*Il est fortement conseillé de se reporter à la notice
avant l'interprétation de cette carte*

Sources :
© DREAL-BN / SRMP
© IGN - Protocole du 24/07/07

www.basse-normandie.developpement-durable.gouv.fr



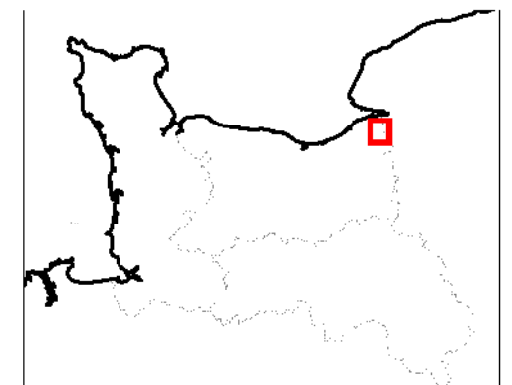
Atlas régional des Zones Inondables

Etat de la connaissance au
15/06/2012

- Limite d'étude
 - Zone inondable
 - Zone alluviale à risque mal identifié
 - Zone inondable bénéficiant d'une protection particulière (Polders notamment)
Situation soumise à l'entretien et l'efficacité des ouvrages
 - Limite de commune (IGN BdTopo)
 - Cours d'eau (IGN BdTopo)
- Les cotes altimétriques de la Z. I. sont exprimées en IGN69. Exemple : 36.60 m

SAINT-GATIEN-DES-BOIS

Code INSEE 14578

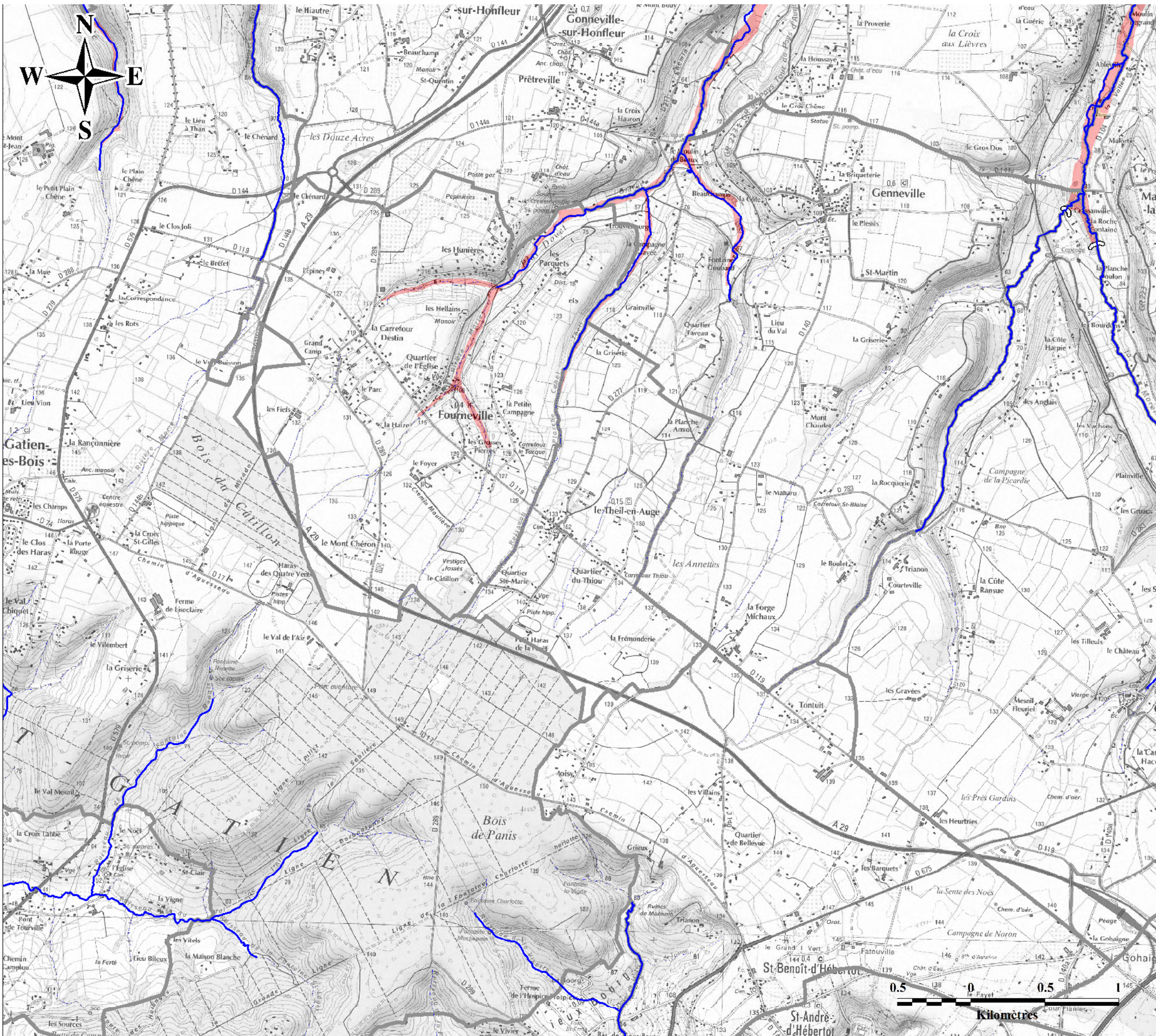


Cette carte représente une mise à jour sur cette commune.
Elle ne doit pas être utilisée pour les voisins

Il est fortement conseillé de se reporter à la notice
avant l'interprétation de cette carte

Sources :
© DREAL-BN / SRMP
© IGN - Protocole du 24/07/07

www.basse-normandie.developpement-durable.gouv.fr



Atlas régional des Zones Inondables

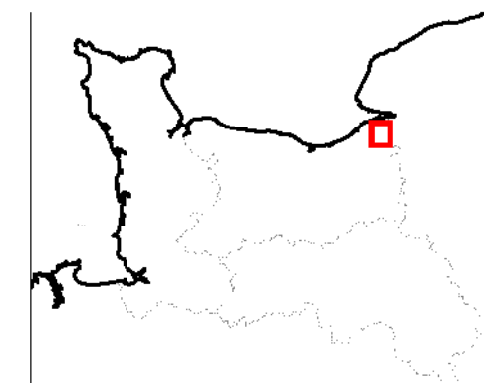
Etat de la connaissance au
15/06/2012

- Limite d'étude
- Zone inondable
- Zone alluviale à risque mal identifié
- Zone inondable bénéficiant d'une protection particulière (Polders notamment)
Situation soumise à l'entretien et l'efficacité des ouvrages
- Limite de commune (IGN BdTopo)
- Cours d'eau (IGN BdTopo)

Les cotes altimétriques de la Z. I.
sont exprimées en IGN69. Exemple : 36.60 m

LE THEIL-EN-AUGE

Code INSEE 14687



Cette carte représente une mise à jour sur cette commune.
Elle ne doit pas être utilisée pour les voisins

Il est fortement conseillé de se reporter à la notice
avant l'interprétation de cette carte

Sources :
© DREAL-BN / SRMP
© IGN - Protocole du 24/07/07

www.basse-normandie.developpement-durable.gouv.fr